



MAZDA 2

MAZDA MOTOR CORPORATION



MAZDA 2

MAZDA MOTOR CORPORATION

نحن نؤمن بقوة الإمكانيات البشرية؛ وتأثير المهارات الإبداعية والتصورية والعناصر المذهلة، كل ذلك يمكن تحقيقه، عندما نمتلك الإلهام.

نحن نؤمن بأن السير في منحى غير تقليدي وبذل جهد إضافي في أداء العمل، سيهملك حتمًا.

نحن نؤمن بالفنانين والمصممين والمهندسين والسفراء الذين يقومون بتوظيف الطاقة البشرية في أعمالهم.

نحن نؤمن بقدرة السيارات على تحريك المشاعر الإنسانية.

لايقاظ الحواس وتصعيد ردود الافعال ولجعل النبض يتسارع.

نحن نؤمن بأن مصدر الهجة في الحياة يكمن فيما نقوم باكتشافه في رحلتنا وحجم الإثارة التي تستحوذ علينا في كل ميل نقطعه.

مازدا تُشعرك بالإثارة.

We believe in the power of human potential; creativity, imagination and the amazing things we're all capable of when we're inspired.

We believe in taking the unconventional road and going the extra mile to do work that inspires.

We believe in artisans, designers, engineers and ambassadors who pour human energy into their work.

We believe in the power of cars to move human emotions. To awaken senses, heighten reflexes, make pulses race.

We believe the joy of being alive comes from what we discover on our journey, and the inspiration we find in every mile.

Mazda makes you feel alive.



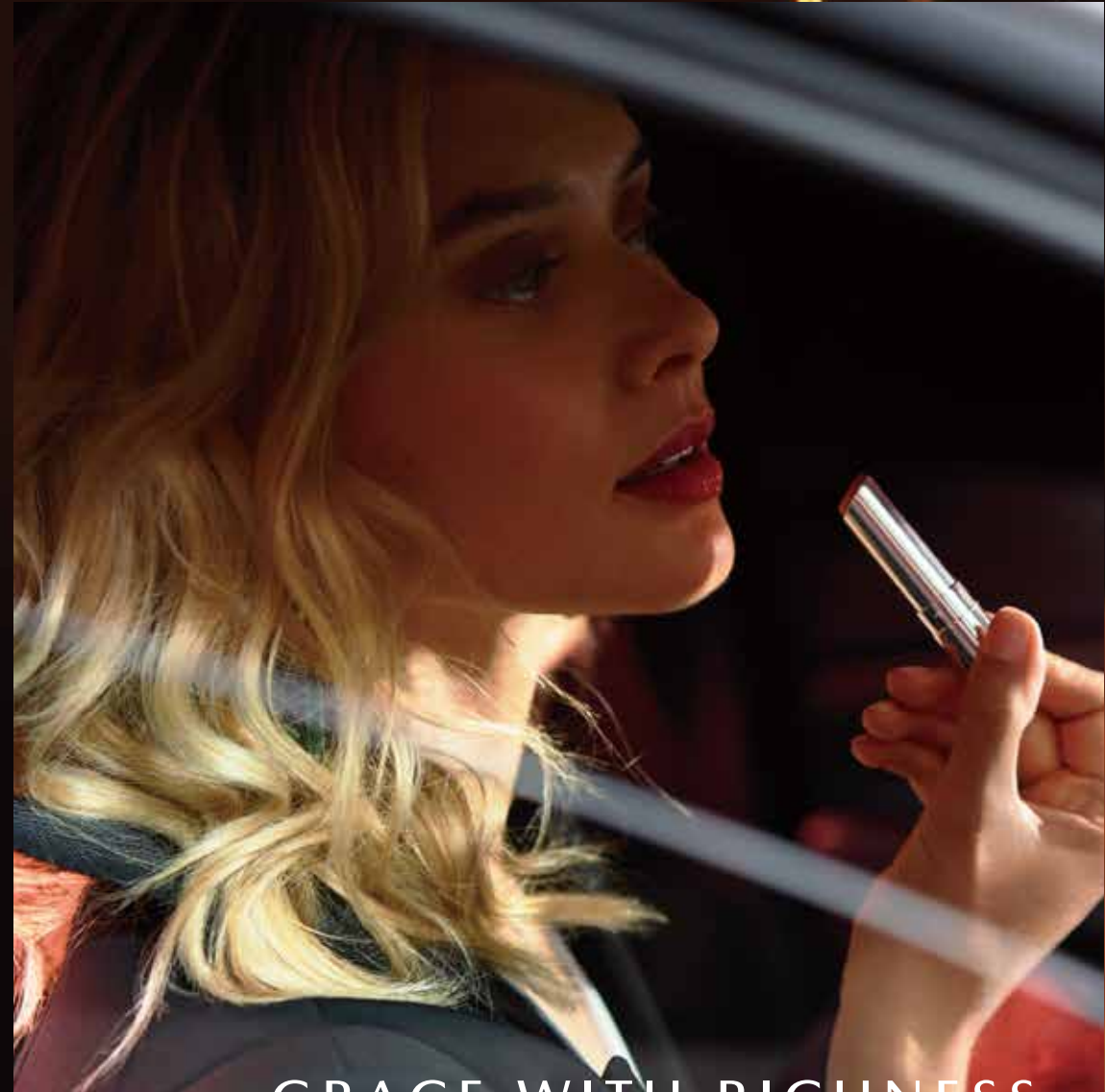
ALLURING & INSPIRING





ART OF SHADE EXPRESSION





GRACE WITH RICHNESS
AND BEAUTY





هندسة يشكل الإنسان محورها: السبيل إلى الشعور بالرضا

في مازدا، تتمحور جميع أبحاثنا وأعمال التطوير التي نجريها حول الإدراك الإنساني: أنت هو نقطة الارتكاز في عالمنا. بدأت تكنولوجيا SKYACTIV TECHNOLOGY الفريدة الخاصة بنا كمبادرة لإعادة تقييم وتنقيح جميع الجوانب المتعلقة بهندسة السيارات من نقطة البداية، من أجل أن نقدم لك أداء قيادة يلهب الحماس إلى جانب الوصول للأمان الفائق والأداء البيئي. يعد كل من تكنولوجيا SKYACTIV-VEHICLE DYNAMICS إلى جانب نظام التحكم في توجيه الجاذبية المعزز (GVC Plus) الخطوة التالية في مسار تطور هذه تكنولوجيا المبتكرة. يضيف نظام GVC Plus الراسخ في جذور وعي الإدراك الإنساني — كيف تتمكن أنت وركابك من تجربة الشعور جسدياً بالحركة داخل سيارة متحركة— بعداً جديداً إلى المتعة الموجودة على الطريق. ونحن الآن نقوم بتطوير تكنولوجيا SKYACTIV-VEHICLE ARCHITECTURE مع تركيز الجهود بشكل مكثف على فلسفتنا المتمثلة في التصميم الذي يشكل الإنسان محوره. من خلال مضاعفة قدرة الجسم الكامنة على موازنة نفسه في استجابة لمدخلات القيادة، توفر بنية السيارة الجديدة إحساس القيادة المطلق الذي توفره فلسفة *Jinba-ittai*.

* G-Vectoring Control: التحكم الموجه في اتجاه قوى الجاذبية (التسارع)

نشأة وتطور SKYACTIV TECHNOLOGY

البهجة ومتعة القيادة يجتمعان مع أداء لم يسبق له مثيل على صعيد البيئة والأمان — الأمر الذي يبدو وكأنه حلم صعب المنال. ويتطلب الأمر تمييز كتاب قواعد الأفكار التقليدية إلى جانب سلسلة من التفيزات النوعية على الصعيد التكنولوجي لتحقيقها. لكن هذا هو السبب وراء الإلهام في تطوير تكنولوجيا SKYACTIV TECHNOLOGY، وما يزال يواكب عملية التطور على طول الطريق الذي تم رسمه عبر الهندسة التي يشكل الإنسان محورها. منذ البدايات الأولى، كانت تكنولوجيا SKYACTIV TECHNOLOGY موجهةً بشكل مطلق للقضاء على عدم الكفاءة والهدر في جميع جوانب المركبة وذلك لتقديم مستويات جديدة من الكفاءة في استهلاك الوقود جنباً إلى جنب مع الأمان المبتكر ومتعة قيادة لا تضاهي، الأمر الذي يساعد على تحقيق رؤية مازدا المستقبلية المتمثلة في «زوم — زوم المستدامة».

تكنولوجيا SKYACTIV-VEHICLE DYNAMICS

إن فلسفة *Jinba-ittai* الذي يتمثل بالعلاقة الوثيقة بين السائق والسيارة، هو ما يجعل جميع سيارات مازدا مميزة للغاية. حيث يعد حجر الزاوية الذي تقوم عليه تكنولوجيا SKYACTIV TECHNOLOGY حيث تصل إلى مستوى أعلى من خلال نظام G-Vectoring Control Plus الخاص بتكنولوجيا SKYACTIV-VEHICLE DYNAMICS. فهذا التطور الخاص بتكنولوجيا SKYACTIV TECHNOLOGY يمنح تحكماً متكاملًا للمحرك وناقل الحركة والشاسي إلى جانب الجسم من أجل مواصلة تعزيز شعور *Jinba-ittai* الذي يتمثل بوحدة الحال بين السيارة والسائق. لذا تستجيب مازدا إلى نواياك بكل بساطة وبصورة طبيعية كما لو أنها امتداداً لجسدك. وتستمتع بتجربة قيادة جديدة بالكامل تبعث على الرضا.

HUMAN-CENTRIC ENGINEERING: THE KEY TO SATISFACTION

At Mazda, all our research and development revolves around human perception: you are the centre of our universe. Our unique Skyactiv Technology began as an initiative to re-evaluate and revise every aspect of automotive engineering from the ground up, to give you a soul-stirring drive along with superior safety and environmental performance. Skyactiv-Vehicle Dynamics and its G-Vectoring Control Plus (GVC Plus) were the next step in the evolution of this groundbreaking technology. Firmly rooted in human sensibilities — how you and your passengers physically experience motion in a moving vehicle — GVC Plus brings a new dimension to the enjoyment of the road. And now we are developing Skyactiv-Vehicle Architecture with an intensified focus on our human-centric design philosophy. By maximizing the body's inherent ability to balance itself in response to driving inputs, the new vehicle architecture provides the ultimate Jinba-ittai driving feel.

THE BIRTH AND EVOLUTION OF SKYACTIV TECHNOLOGY

Exhilarating, fun driving combined with unprecedented environmental and safety performance — it seems like an impossible dream. And it required tearing up the rule book of conventional ideas plus a series of quantum leaps in technology to achieve. But this is what inspired the development of Skyactiv Technology, and what continues to drive its evolution along a path charted by human-centric engineering. From its very beginnings, Skyactiv Technology was squarely aimed at eliminating inefficiency and waste throughout the entire vehicle to deliver unheard-of levels of fuel efficiency along with cutting-edge safety and unmatched driving pleasure, helping to realize Mazda's future vision of 'Sustainable Zoom-Zoom'.

SKYACTIV-VEHICLE DYNAMICS

Jinba-ittai, the intimate connection between driver and vehicle, is what makes every Mazda so different. It's the bedrock of Skyactiv Technology and it reaches an even higher level with Skyactiv-Vehicle Dynamics' G-Vectoring Control Plus. This evolution of Skyactiv Technology provides integrated control of the engine, transmission, chassis and body to further enhance the Jinba-ittai feel of oneness between car and driver. So a Mazda responds to your intentions as simply and naturally as if it's an extension of your body. And you enjoy an entirely new and satisfying driving experience.

SKYACTIV-VEHICLE ARCHITECTURE

As Skyactiv Technology has matured, new potential and possibilities have opened up. And Skyactiv-Vehicle Architecture is Mazda's response. By sharply focusing on fine-tuning and co-ordinating individual technologies to achieve comprehensive whole-vehicle optimization, Skyactiv-Vehicle Architecture helps driver and passengers comfortably and naturally maintain balance in a moving environment. For example, seats are specifically designed to hold the pelvis at the correct angle, control the body's centre of gravity and stabilize movement of the head. The result is minimized fatigue and an enhanced sense of comfort and well-being, even on long journeys.

تكنولوجيا SKYACTIV-VEHICLE ARCHITECTURE

نظراً لوصول تكنولوجيا SKYACTIV TECHNOLOGY لمرحلة النضوج، فقد فتحت آفاقاً لإمكانيات جديدة. حيث تمثل تكنولوجيا SKYACTIV-VEHICLE ARCHITECTURE استجابة مازدا لذلك. من خلال التركيز الشديد على المواقف الدقيقة وتنسيق التكنولوجيات الفردية لتحقيق تحسين شمولي على السيارة بالكامل، فإن تكنولوجيا SKYACTIV-VEHICLE ARCHITECTURE تساعد السائق والركاب بصورة مريحة وطبيعية في المحافظة على التوازن داخل بيئة متحركة. على سبيل المثال، تم تصميم المقاعد على وجه الخصوص لتثبيت الحوض بالزاوية الصحيحة، والتحكم في مركز ثقل الجسم وتدعم من استقرار حركة الرأس. والنتيجة هي إجهاد أقل وإحساس معزز من الراحة والرفاهية حتى أثناء الرحلات الطويلة.

G-VECTERING CONTROL PLUS (GVC PLUS)

SMOOTHER RESPONSE FOR A MORE SATISFYING DRIVE

Smooth transitions between G-forces when braking, turning and accelerating are an essential element of *Jinba-ittai*, and have been a major development focus at Mazda for many years. This unified feel to braking, steering and acceleration, along with consistent feedback, allows the driver to control the vehicle easily and precisely. And Mazda's G-Vectoring Control (GVC) — the debut technology of Skyactiv-Vehicle Dynamics — took this dynamic, unified feel to an even higher level. Now, advanced GVC Plus offers even greater capability. It's a logical extension of Mazda's human-centric design and engineering philosophy that not only concentrates on mechanical efficiency but also considers how a vehicle should be in light of human characteristics. GVC Plus is a new approach to controlling vehicle dynamics that uses the engine and brakes to enhance handling performance, and it gives Mazda vehicles even smoother transitions between G-forces in all driving scenarios.

ENHANCED CHASSIS PERFORMANCE VIA INTELLIGENT ENGINE CONTROL

Conventionally both lateral and fore-aft G-forces are controlled separately. In contrast, GVC Plus adjusts engine torque according to the driver's steering inputs to give unified control of G-force in all directions and dynamically optimize the vertical load on each wheel. For example, the instant the driver begins to turn the wheel to enter a curve, GVC Plus momentarily lowers engine torque to transfer weight to the front wheels and enhance the front tyres' grip. Then while a constant steering angle is maintained, GVC Plus recovers engine torque to transfer load back to the rear wheels and heighten vehicle stability. This series of load transfers not only maximizes front and rear tyre grip to enhance response and stability in accordance with the driver's intentions, GVC Plus does it so smoothly and naturally that neither the driver nor passengers feel any discomfort. Thanks to this dynamic load allocation, GVC Plus greatly reduces the necessity for steering corrections, enabling the driver to maintain a chosen line with greater confidence and lower fatigue on long drives. What's more, by smoothing the transitions between G-forces, GVC Plus suppresses the swaying of heads and bodies to give all occupants a smoother and more enjoyable ride.

YAW MOMENT CONTROL AT TURN-OUT VIA INTELLIGENT BRAKE CONTROL

In addition to providing a dynamic, unified feel at turn-in, GVC Plus now adopts direct yaw moment control via the brakes to enhance vehicle stability, especially at turn-out. During cornering, GVC Plus slightly applies brake force to the outer wheels as the steering wheel is returned to the centre position, providing a recovery moment to restore the vehicle to straight line running. The result is not only consistent effectiveness over a range of situations from low-speed everyday driving to high-speed sporty driving, GVC Plus now also boasts a higher capability for emergency avoidance that requires sudden lane changes, as well as more controllable, confidence-inspiring vehicle behaviour while driving on slippery surfaces such as snowy roads.



SKYACTIV-G 1.5

The high-efficiency Skyactiv-G direct-injection petrol engine delivers spirited, responsive performance along with outstanding fuel economy and low emissions thanks to Mazda's unique engine technology. Newly designed high-tumble intake ports, shape-optimized piston heads, and high-pressure multi-hole fuel injectors with three-stage split injection control enable an extremely high compression ratio while suppressing knock. The result is a new standard in fuel efficiency. In particular, the new injector produces a high-pressure atomized fuel spray that helps prevent wasteful adherence of fuel to the cylinder walls to enhance combustion. In addition, optimized piston skirt and piston ring configurations lower mechanical resistance. And a new coolant control system helps prevent thermal loss at start up in cold weather to further improve real-world fuel economy. Together, these technological breakthroughs deliver better fuel economy and significantly lower emissions, while also delivering higher torque at all engine speeds for dynamic response that truly makes you feel at one with the car.

Engine performance

Max. power: 81kW/6,000rpm Max. torque: 141Nm/4,000rpm

SKYACTIV-DRIVE

This six-speed automatic transmission combines the smooth operation of a conventional automatic with the fast shifting of a twin-clutch gearbox. Lockup is extended to nearly 90% for the solid feel of a manual transmission, and there's also the choice of Sports and manual shift modes for sportier driving.

SKYACTIV-BODY

Innovations in structure, construction and materials make Mazda2 lighter, safer and more rigid. Straight structural members, a continuous framework and extensive use of high-tensile steel achieve the contradictory requirements of lighter weight and greater collision-resistance, particularly in the occupants' area. Exacting noise suppression measures realize a quiet space that encourages conversation.

SKYACTIV-CHASSIS

The updated suspension system features MacPherson struts at the front and a torsion beam axle at the rear, with dampers tuned to give high damping force on flat roads and low damping on bumpy roads to provide smooth, stable body motion. Engineered to work in close conjunction with the suspension system, the redesigned front seats keep the pelvis upright and maintain the spine's natural S curve to reduce head sway for easier driving. And Electric Power Assist Steering provides natural, responsive operation with positive feedback, as well as pinpoint control through bends and during straight-line cruising.

SKYACTIV-G 1.5

يتمتع محرك البنزين عالي الكفاءة SKYACTIV-G ذو الحقن المباشر أداءً حيويًا ومتجاوبًا إلى جانب الاقتصاد المتوقع في استهلاك الوقود والانبعاثات المنخفضة وذلك بفضل تكنولوجيا المحرك الفريدة التي تقدمها مازدا.

تتيح منافذ السحب ذات التخلخل العالي المصممة حديثًا ورؤوس المكابس التي تم تشكيلها على نحو مثالي إلى جانب أجهزة حقن الوقود متعددة المنافذ ذات الضغط العالي مع التحكم في الحقن المعجزاً بثلاث مراحل الوصول إلى نسبة انضغاط عالية للغاية أثناء إخماد صوت الطرق. والنتيجة هي الوصول إلى معيار جديد في كفاءة استهلاك الوقود. وعلى وجه الخصوص، يقوم جهاز الحقن الجديد بإنتاج رذاذ وقود معجزاً ذي ضغط عالٍ والذي يساعد في الحيلولة دون التصاق الوقود المبدد على جدران الأسطوانة من أجل تعزيز عملية الحرق. بالإضافة إلى ذلك، تعمل التركيبات المحسنة للجزء المكبس وحلقة المكبس على خفض المقاومة الميكانيكية. يساعد نظام التحكم بالتبريد الجديد على تفادي الفقد الحراري عند بدء التشغيل في الظروف الجوية الباردة من أجل مواصلة تحسين الاقتصاد في الاستهلاك الوقود الفعلي. تقدم الابتكارات التكنولوجية هذه مجتمعة اقتصاد أفضل في استهلاك الوقود بالإضافة إلى خفض الانبعاثات بشكل كبير، بينما تقوم كذلك بتوفير عزم دوران أعلى في جميع سرعات المحرك للحصول على استجابة ديناميكية التي تجعلك تشعر في الحقيقة بوحدة الحال مع السيارة.

أداء المحرك

أقصى قدرة: ٨١ ك و/ ٦٠٠٠ د.د.

أقصى عزم دوران: ١٤١ ن م/ ٤٠٠٠ د.د.

SKYACTIV-DRIVE

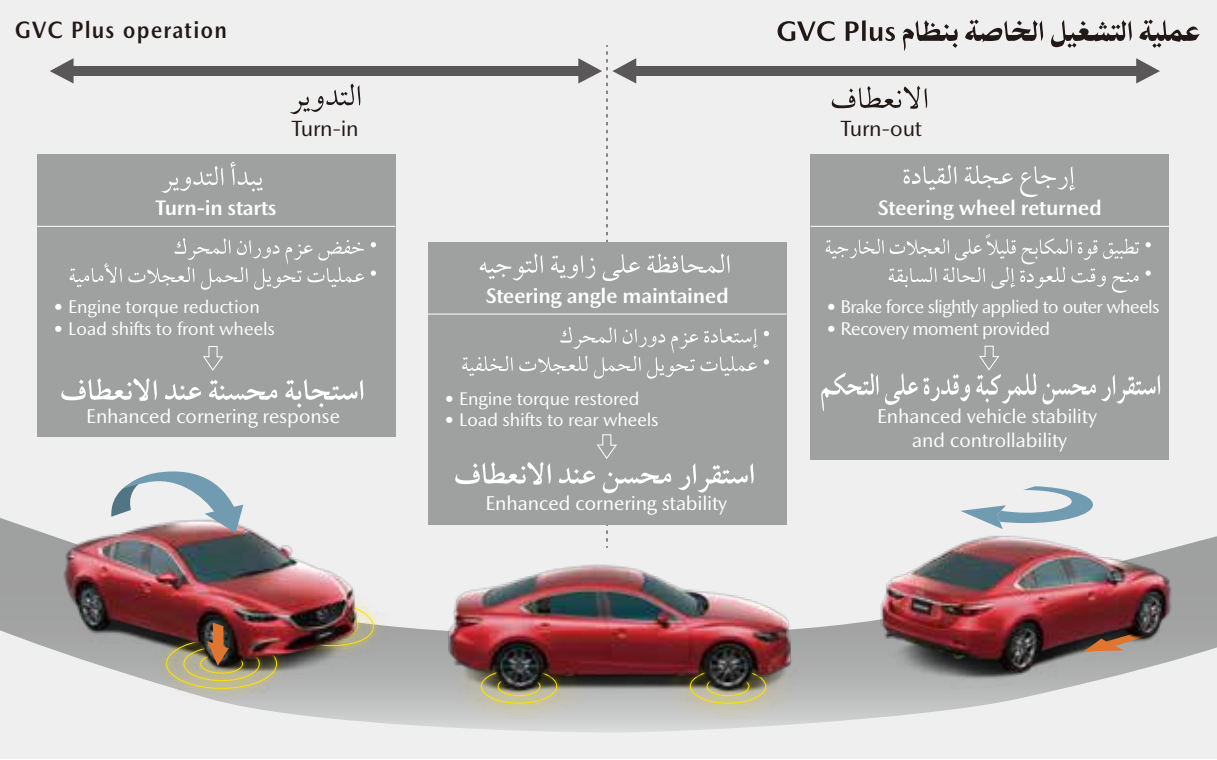
يشتمل ناقل الحركة التلقائي ذي الست سرعات على السلامة التشغيلية التي يتسم بها ناقل الحركة التلقائي التقليدي إلى جانب التحويل السريع لصندوق السرعات ثنائي الكلتش. تم توسيع نطاق القفل لما يقرب من ٩٠٪، ليعت ذلك شعورًا راسخًا يتصف به ناقل الحركة اليدوي، وهنالك أيضًا خيار أوضاع التحويل الرياضية واليدوي للحصول على قيادة رياضية أكثر.

SKYACTIV-BODY

تساعد الابتكارات المتعلقة بالهيكل والبنية إلى جانب المواد المستخدمة في جعل سيارة Mazda2 أخف وزناً وأكثر أماناً وصلابة. تحقق كل من العوارض الهيكلية المستقيمة والإطار المتصل إلى جانب الاستخدام المُسهَّب للفولاذ عالي الشد جميع المتطلبات المتباينة والتي تطوّر عليه للحصول على وزن أخف ومقاومة أكبر عند وقوع التصادمات وذلك تحديداً في منطقة الركاب. تحقق تدابير تخميد الضوضاء الصارمة مساحة هادئة تشجع على إجراء المحادثات.

SKYACTIV-CHASSIS

يمتاز نظام التعليق الذي تم تحديته بقوامه مكفروسون الانضغاطية في الأمام ومحور قضيب التوائي في الخلف، إلى جانب مخمّدات تم توليفها لتمنح قوة إخماد عالية على الطرق المنبسطة وإخماد منخفض على الطرق الوعرة مانهة بذلك حركة سلسة ومستقرة للجسم. تم هندستها لتعمل بشكل وثيق مع نظام التعليق، إذ تُبقي المقاعد الأمامية التي أعيد تصميمها للجزء بشكل قائم وتحافظ على منحني العمود الفقري الطبيعي على شكل حرف S من أجل تقليل ميلان الرأس للوضو لقيادة أكثر سهولة. يمنح التوجيه المعزز بالقدرة الكهربائية عمليات تشغيلية طبيعية ومتجاوبة ذات تغذية راجعة إيجابية، إلى جانب التحكم بالغ الدقة عبر المنعطفات وأثناء القيادة بسرعة ثابتة في خط مستقيم.



تعزيز أداء الشاسي من خلال التحكم بالمحرك الذكي

حسب الصورة التقليدية، فإنه يتم التحكم بقوى الجاذبية على جوانب المركبة وفي الأمام والخلف بصورة منفصلة. وعلى النقيض من ذلك، يقوم نظام GVC Plus بضبط عزم دوران المحرك وفقاً لمدخلات التوجيه الخاصة بالسائق ليمنح تحكماً موحداً لقوة الجاذبية في جميع الاتجاهات وتحسين الحمل العمودي بشكل ديناميكي على جميع العجلات. على سبيل المثال، بمجرد أن يبدأ السائق في إدارة العجلات عند الدخول إلى منعطف ما، يقوم النظام GVC Plus في التو بخفض عزم دوران المحرك لنقل الوزن إلى العجلات الأمامية ويعزز من تماسك الإطارات الأمامية. ثم عند المحافظة على زاوية توجيه ثابتة، يقوم نظام GVC Plus باسترجاع عزم دوران المحرك من أجل نقل الحمل إلى العجلات الخلفية مجدداً ويزيد من استقرار المركبة. لا تزيد هذه السلسلة من عمليات نقل الحمل من تماسك الإطارات الأمامية والخلفية لتعزيز الاستجابة والاستقرار وفقاً لنوايا السائق فحسب، بل أن نظام GVC Plus يقوم بالأمر بمنتهى السلاسة وبشكل طبيعي وبصورة لا يشعر بها سواء السائق أو الركاب بأي انزعاج. يعود الفضل في هذا إلى توزيع الحمل الديناميكي، حيث يقوم النظام GVC Plus بتقليل الحاجة إلى تصحيح عمليات التوجيه بشكل كبير، مما يتيح للسائق المحافظة على الخط الذي تم اختياره بقدر أكبر من الثقة وبإجهاد أقل أثناء الرحلات الطويلة. ليس هذا فحسب، فمن خلال جعل التقلبات بين قوى الجاذبية أكثر سلاسة، يقوم النظام GVC Plus

G-VECTERING CONTROL PLUS (GVC PLUS)

استجابة أكثر سلاسة لقيادة تحقق المزيد من الرضى

تعد التقلبات السلسة بين قوى الجاذبية عند الكبح والانعطاف والتسارع عنصراً أساسياً من فلسفة *Jinba-ittai*، وكانت محور التطوير لدى مازدا خلال العديد من السنوات. حيث أن هذا الشعور الموحد الناشئ من الكبح والتوجيه والتسارع إلى جانب التغذية الراجعة المتناغمة يتيح للسائق التحكم بالمركبة بكل يسر وبصورة دقيقة. ويرتقي نظام G-Vectoring Control (GVC) من مازدا — الظهور الأول لتكنولوجيا SKYACTIV-VEHICLE DYNAMICS — بنقل هذه الديناميكية والشعور الموحد إلى مستوى أعلى. والآن يوفر نظام GVC Plus المطور المزيد من القدرة. إذ يعد الأمر امتداداً منطقياً لفلسفة مازدا في التصميم والهندسة التي يشكل الإنسان محورهما والتي لا تركز على الكفاءة الميكانيكية فحسب بل أيضاً تأخذ بعين الاعتبار الكيفية التي ينبغي أن تكون عليها المركبة في ظل الخصائص الإنسانية. ويتمثل النظام GVC Plus في كونه نهج جديد للتحكم بدناميكيات المركبة التي تستخدم المحرك والمكابح من أجل تعزيز أداء الانقياد، وتمنح مركبات مازدا تنقلات أكثر سلاسة بين قوى الجاذبية في كافة ظروف القيادة.



بنية الجسم

يوفر الجسم أداءً متفوقاً فيما يخص الأمان أثناء التصادم. يمنح الاستخدام الواسع النطاق للفولاذ عالي الشد قوة مع الوزن الخفيف، بينما يمتص الإطار الطاقة ويعمل على تمريرها بعيداً عن الكابينة.

BODY STRUCTURE

The body provides excellent collision safety performance. Extensive use of ultra-high tensile steel gives strength with low weight, while the framework absorbs and channels energy away from the cabin.

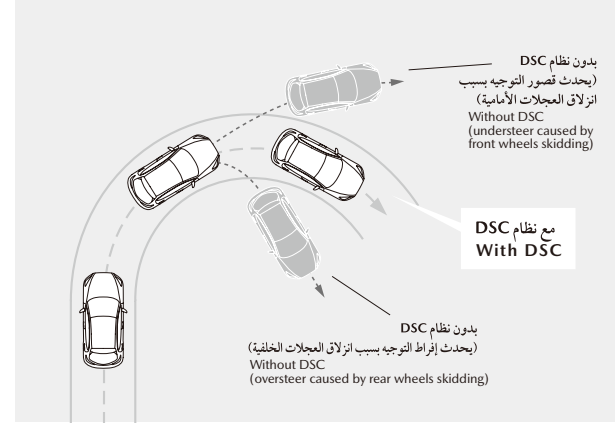


مستشعرات الاصطفااف الخلفية

تم تجهيز المصد الخلفي بأربعة مستشعرات فوق صوتية، لمراقبة العوائق عند الرجوع للخلف على سرعة منخفضة. إذا تم رصد أحدها، يعمل النظام على تنبيهك بإصداره تحذيراً صوتياً والذي يختلف تبعاً لموقع العائق والمسافة من المركبة.

REAR PARKING SENSORS

When reversing at low speeds, four ultrasonic parking sensors fitted to the rear bumper monitor for obstacles. If one is detected, the system alerts you with an audible warning that varies according to the obstacle's location and distance from the vehicle.



نظام التحكم الديناميكي في الاستقرار (DSC) مع نظام التحكم في الجر (TCS)

يعمل كلٌّ من نظام DSC ونظام TCS على التحكم الإلكتروني بقوة الكبح المطبقة على كل عجلة لتفادي قصور أو إفراط التوجيه للحفاظ على استقرار السيارة عند الانعطاف على الطرق الزلقة أو أثناء مدخلات التوجيه المفاجئة.

DYNAMIC STABILITY CONTROL (DSC) WITH TRACTION CONTROL SYSTEM (TCS)
DSC with TCS electronically controls braking force applied to each wheel to help prevent under- or oversteer and maintain vehicle stability when cornering on slippery roads or during sudden steering inputs.

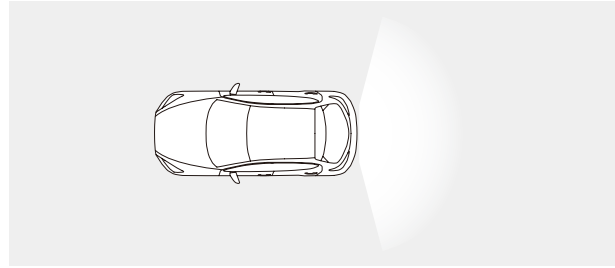


أكياس الهواء

تم تجهيز أكياس الهواء الأمامية كتجهيزات قياسية لتوفير حماية كافية في حالة حدوث تصادم الأمامي. كما يعمل كلٌّ من الجانب الاختياري وأكياس الهواء الستائرية على التخفيف من حدة التصادم الجانبي ضمن المسافات القصيرة نسبياً والتي تفصل بين الراكب والباب في السيارات المدمجة، كما توفر مستوى إضافي من الحماية في العمق لمقاومة الصدمات الجسدية والإصابة في حالة حدوث تصادم.

AIRBAGS

Front airbags are fitted as standard equipment to provide ample protection in a frontal collision. Optional side and curtain airbags mitigate the effects of side impacts within the relatively short occupant-to-door distances in a compact car, providing another layer of protection in depth against physical shock and injury in a collision.



نظام المراقبة المؤازر

يمتاز نظام المراقبة المؤازر بكاميرا ذات زاوية واسعة لتمنحك رؤية واضحة وشاملة في المنطقة خلف سيارة Mazda2 وذلك عند الرجوع للوراء، معززاً بذلك الأمان. يتم عرض العوائق الموجودة في النقاط العمياء على شاشة عرض لوحة أجهزة القياس الوسطية ذات مقاس سبع بوصات.

BACK-UP MONITOR SYSTEM

The back-up monitor system features a wide-angle camera to give you a clear and comprehensive view around the rear of Mazda2 when reversing, further enhancing safety. Obstacles in the blind spots are displayed in the instrument panel's seven-inch centre display.

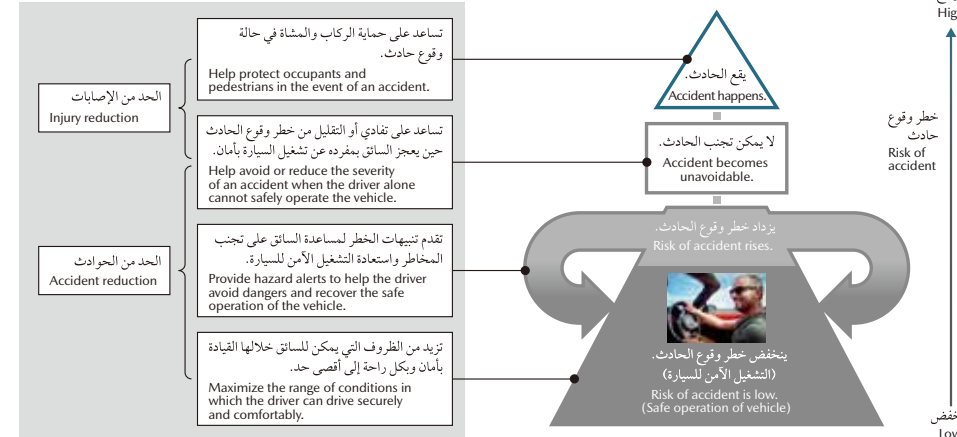
ملاحظة: يختلف مدى توفرّ التجهيزات/ خصائص الأمان تبعاً للدولة وفئة الموديل. يرجى استشارة وكيل مازدا المحلي لديك بخصوص المعلومات الدقيقة.

Notes: Availability of safety equipment/features varies according to country and model grade. Please consult your local Mazda dealer for exact information.



الأمان التي تهدف تكنولوجيات الأمان من مازدا إلى توفيرها

What Mazda's safety technologies aim to provide



ابتكارات يشكل الإنسان محورها: مفتاح الوصول إلى قيادة أكثر أماناً واطمئناناً

تترسخ فلسفة الأمان الاحترازي من مازدا من خلال إيمانها بقدرات السائق، حيث تسعى إلى دعم القيادة الأمنة مع الإبقاء على متعة القيادة على الطرقات الواسعة. يمتاز الأمان المباشر بنطاقه الواسع حيث يشتمل على بيئة متفوقة للسائق تتسم بقابلية رؤية جيدة، ومفاتيح التحكم المتموضعة بشكل مدروس بالإضافة إلى أجهزة القياس سهلة القراءة إلى جانب الحد من التشبث، إذ تم تحسينها بفضل الدعم الفائق من مازدا. وتساعد تدابير الأمان غير المباشر الشاملة على حماية الركاب وتقليل حالات الإصابة بالجروح الناجمة عن الحوادث التي قد تقع.

HUMAN-CENTRIC INNOVATION: THE KEY TO SAFER, MORE SECURED DRIVING

Mazda's Proactive Safety philosophy is firmly grounded in a belief in the driver's abilities, aiming to support safer driving while maintaining all the fun of the open road. Active safety is wide-ranging and includes an optimum driver environment with good visibility, well-positioned controls, easy-to-read instruments and minimal distractions, enhanced by Mazda's excellent recognition support. And comprehensive passive safety measures help protect occupants and minimize injuries if an accident should occur.

HUMAN-CENTRIC DESIGN: THE KEY TO COMMUNICATION

Human-centric design is the key to complete and intuitive communication between you and Mazda2. As well as real-time communication with the world when you're on the road. It's all thanks to Mazda's latest iteration of the Human-Machine Interface (HMI) and MZD Connect system. HMI and its human-centric design philosophy now include even your driving position to further enhance the Jinba-ittai experience with a panoramic view of the road and all instruments and controls ideally placed to support you in safer, enjoyable driving.

تصميم يشكل الإنسان محوره: السبيل إلى التواصل

يعد التصميم الذي يشكل الإنسان محوره المفتاح للوصول إلى اتصال متكامل وبديهي بينك وبين سيارة Mazda2. فضلاً عن الاتصال الفوري مع العالم حينما تكون على الطريق. ويعود الفضل في ذلك كله إلى آخر تحديث من مازدا لنظام واجهة التفاعل بين الإنسان والآلة (HMI) ونظام MZD CONNECT. تتضمن الآن واجهة التفاعل بين الإنسان والآلة (HMI) وفلسفتها المتمثلة في التصميم الذي يشكل الإنسان محوره لتشمل حتى وضعية القيادة الخاصة بك من أجل تعزيز تجربة Jinba-ittai بشكل أكبر مع رؤية بانورامية للطريق وجميع أجهزة القياس ومفاتيح التحكم التي تم وضعها بطريقة مثلى لدعمك أثناء القيادة الأكثر أماناً ومتعة.

HMI — CONTROL CENTRED ON YOU

Modern cars constantly present more and more information which can confuse, and even distract. So Mazda engineered its HMI entirely around you, to provide detailed information with minimal eye movements and stress. Controls, instruments, steering wheel and shift lever are all ideally placed in relation to the driver's seat, with the main instrument cluster and steering wheel — with ergonomic shape that optimizes grip comfort — directly centred on the driver, while the pedals are positioned symmetrically to fall naturally under the feet. Excellent visibility is assured thanks to A-pillars located rearward to offer a broader view of the road. Mazda2 also features a full-colour Active Driving Display with enhanced definition, brightness and contrast. This head-up display shows key driving information just above the instrument cluster and just below your horizontal line of sight to keep you fully informed without the need to take your eyes off the road. The large, seven-inch centre display on the dash shows entertainment-related items and functions as a touchscreen when the car is stationary. In motion, the rotary commander provides control. By rotating, pressing and toggling this knob, you can operate entertainment functions while keeping your body and your eyes in the normal driving position. Unlike a touchscreen, there's no need to look at the commander when operating it, minimizing visual distraction. The commander is surrounded by five buttons giving shortcuts to four common screens plus a back button.

نظام MZD CONNECT الذي ييقبك على تواصل دائم

يمنحك نظام MZD CONNECT اتصالاً متفوقاً بالإنترنت حينما تكون على الطريق. إذ يوفر تشكيلة واسعة من خيارات معلومات الترفيه عبر تطبيق Aha™ بواسطة HARMAN عند توصيله بهاتفك الذي عبر خاصية Bluetooth®. يتيح خاصية الصوت التي يمتاز بها النظام الوصول إلى مصادر صوتية متعددة بما فيها راديو AM/FM والمشغلات الصوتية الغالة ومحتوى تطبيقات Aha Radio عبر الإنترنت. تستطيع خاصية التواصل قراءة الرسائل النصية القصيرة بصوت مرتفع بالإضافة إلى خدمات مواقع التواصل الاجتماعي على الإنترنت مثل تويتر وفيسبوك المتوفرة من خلال التطبيق Aha. تعرض خاصية التوجيه الملاحي موقعك الحالي على الخريطة مصحوباً بالمسار إلى الوجهة المحددة. يتم تحديث برنامج النظام بسهولة، الأمر الذي يعمل على توفير استمرارية الوصول إلى أحدث الخدمات دون الحاجة للتبديل بين الأجهزة.



واجهة التفاعل بين الإنسان والآلة (HMI) — تحكم يركز عليك

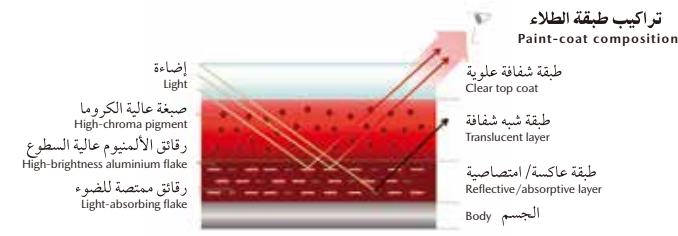
تقوم السيارات الحديثة على نحو مستمر بتقديم المزيد والمزيد من المعلومات والتي قد تتسبب في حدوث إرباك وحتى تشتيت الانتباه. لذلك قامت مازدا بهندسة واجهة التفاعل بين الإنسان والآلة (HMI) الخاصة بها لتصبح أنت مركزها، وذلك لتوفير معلومات مفصلة من خلال الحد من حركة العين وتقليل الإجهاد. تم وضع كل من مفاتيح التحكم وأجهزة القياس إلى جانب عجلة القيادة وذراع تحويل السرعة بطريقة مثلى فيما يتعلق بمقعد السائق، حيث تم وضع مجموعة العدادات الرئيسية وعجلة القيادة—بشكل يبعث على الراحة من أجل تحسين راحة القيادة—بشكل مباشر يركز على السائق، في حين تم وضع الدواسات بشكل متناسق حيث تستند بصورة طبيعية أسفل الأقدام. كما نضمن لك رؤية متفوقة بفضل أعمدة A الموجودة في المؤخرة لتمنحك نظرة أوسع على الطريق. تمتاز سيارة Mazda2 أيضاً بشاشة عرض القيادة النشطة Active Driving Display ملونة بالكامل مع تعزيز للوضوح والسطوع بالإضافة إلى التباين. تُظهر شاشة العرض الرأسية هذه المعلومات الرئيسية الخاصة بالقيادة والتي تقع فوق مجموعة العدادات وأسفل خط الرؤية الأفقي لديك لتبقيك على اطلاع كامل دون الحاجة إلى رفع عينيك عن الطريق. تبين شاشة العرض الوسطية الكبيرة ذات مقاس سبعة بوصات والموجودة على اللوحة المتعلقة بالترفيه والوظائف على الشاشة اللمسية عندما تكون السيارة متوقفة. وعند الحركة، يوفر لك مفتاح التحكم الدوّار سيطرةً تامة. وذلك عن طريق التدوير والتبديل والقيام بالضغط على هذا المقبض، إذ تستطيع حينها تشغيل الوظائف الترفيهية بينما تقوم بالحفاظ على جسمك وعينك في وضع القيادة الطبيعي. على خلاف الشاشة اللمسية، ليس هناك حاجة للنظر إلى مفتاح التحكم عند تشغيله، مما يقلل من تشتيت البصري. حيث يحيط بمفتاح التحكم خمسة أزرار تمنحك طريقاً مختصراً للوصول إلى الشاشات الأربع العامة بالإضافة إلى وجود زر للرجوع.

ملاحظة: قد يختلف مدى توفر وظائف نظام MZD CONNECT تبعاً لطراز الهاتف الذكي المتصل وبيئته التشغيلية. يرجى استشارة وكيل مازدا المحلي لديك بخصوص المعلومات الدقيقة.

Note: Available functions of MZD Connect may vary according to the type of connected smartphone and its operating environment. Please consult your local Mazda dealer for exact information.



EXTERIOR AND INTERIOR COLOURS



Machine Grey Metallic (46G)



Soul Red Crystal Metallic (46V)

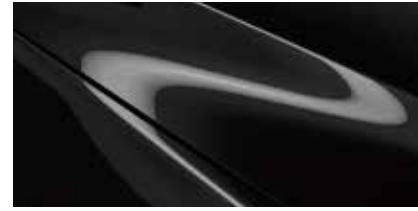
TAKUMI-NURI

Mazda's unique painting technology Takumi-Nuri (takumi: master craftsman, nuri: painting), with its unprecedented combination of colour, highlights, shade and depth, further emphasizes the sheer beauty and quality of the dynamic body shape. The lineup includes two Takumi-Nuri body colours: Soul Red Crystal Metallic and Machine Grey Metallic.

تعمل تكنولوجيا الطلاء الفريدة لمازدا والمتمثلة في TAKUMI-NURI (حرفي محترف، NURI: الطلاء)، على إبراز الجمال المطلق والجودة الخاصة بالشكل الديناميكي للجسم بفضل مزيج لا مثيل له من الألوان والانعكاسات والظلال والعمق. تضم التشكيلة لوتين TAKUMI-NURI للجسم: Soul Red Crystal Metallic و Machine Grey Metallic.



Ceramic Metallic (47A)



Jet Black Mica (41W)



Titanium Flash Mica (42S)



Eternal Blue Mica (45B)



Arctic White (A4D)



Snowflake White Pearl Mica (25D)



Deep Crystal Blue Mica (42M)



Sonic Silver Metallic (45P)



Cloth, Black



قماش، أسود Cloth, Brown



قماش، بني Leather, Blue Grey

جلد، أزرق رمادي

الألوان الداخلية والخارجية

ألوان الجسم BODY COLOURS

مواد المقاعد SEAT MATERIALS

EQUIPMENT



تمتاز عجلة القيادة بشعب أكثر نحافة إلى جانب حافة ذات مقطع عرضي متفاوت من أجل أن تناسب اليدين بصورة أفضل وتمنح تثبيت واثق عند القيادة الرياضية.

The steering wheel has narrow spokes and a rim with varying cross-section to better fit the hands and give a confident grip for sporty driving.



يتيح مفتاح خاصية Drive Selection الموجود على بوابة تحويل السرعة التحويل للوضع الرياضي، حيث يعمل على ضبط خواص ناقل الحركة والمحرك بشكل تلقائي للحصول على تسارع قوي واستجابة خطية عند الدخول في الازدحامات المرورية على الطريق السريع.

Drive Selection switch on the shift gate allows switching to Sport mode, automatically setting the transmission and engine characteristics for powerful acceleration and linear response when merging onto a crowded highway.



تنطوي مرايا الأبواب تلقائيًا عند قفل الأبواب عن طريق المفتاح من أجل توفير العناية حيث تمنح كذلك تأكيدًا بصريًا بأن الأبواب تم تأمينها على النحو الصحيح.

The door mirrors automatically fold in when the doors are locked via the key to save effort and also provide visual confirmation the doors are properly secured.



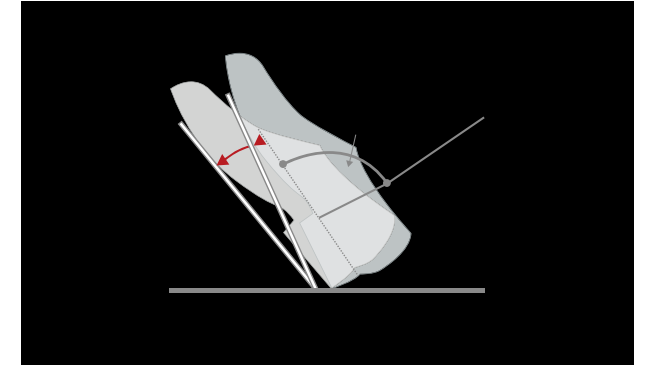
تُظهر شاشة عرض القيادة النشطة Active Driving Display الملونة بالكامل المعلومات ذات الأولوية القصوى حيث أنها تتغير من لحظة إلى أخرى، مما يقلل من المخاطر المتعلقة بالنظر بعيدًا عن الطريق والوقت اللازم من أجل أن تستعيد عينيك تركيزهما.

The full-colour Active Driving Display shows high-priority information as it changes from moment to moment, minimizing risks associated with looking away from the road and the time taken for the eyes to refocus.



تمتاز العجلات بمقاس ١٦ بوصة الجديدة بتصميم شعب مستقيمة والتي تجمع بين المظهر الرياضي المنحوت مع جو مثير للإعجاب يحمل في طياته الجودة.

New 16-inch wheels feature a straight spoke design and combine a sporty, sculpted look with an impressive air of quality.



بالمقارنة مع الدواسات طراز التعليق التقليدية، فإن دواسة التسارع طراز المحور الأرضي يقدم مزيدًا من دقة التحكم في قابلية التشغيل المحسنة. بالإضافة إلى ذلك، فإن الدواسات طراز المحور الأرضي تجعل من رفع القدم عن المكابح أكثر سهولة.

Compared to conventional hanging-type pedals, the organ-type accelerator offers more precise control for enhanced operability. In addition, the organ-type pedal makes it easier to move the foot over to the brake.

التجهيزات