



# MAZDA CX-5

MAZDA MOTOR CORPORATION

نحن نؤمن بقوة الإمكانيات البشرية؛  
وتأثير المهارات الإبداعية والتصورية والعناصر المذهلة،  
كل ذلك يمكن تحقيقه، عندما تمتلك الإلهام.

نحن نؤمن بأن السير في منحى غير تقليدي  
وبذل جهد إضافي في أداء العمل، سيلهمك حتمًا.

نحن نؤمن بالفنانين والمصممين والمهندسين والسفراء  
الذين يقومون بتوظيف الطاقة البشرية في أعمالهم.

نحن نؤمن بقدرة السيارات على تحريك المشاعر الإنسانية.  
لإيقاظ الحواس وتصعيد ردود الافعال ولجعل النبض يتسارع.

نحن نؤمن بأن مصدر البهجة في الحياة يكمن  
فيما نقوم باكتشافه في رحلتنا  
وحجم الإثارة التي تستحوذ علينا في كل ميل نقطعه.

## مازدا تُشعرك بالإثارة.

We believe in the power of human potential;  
creativity, imagination and the amazing things  
we're all capable of when we're inspired.

We believe in taking the unconventional road  
and going the extra mile to do work that inspires.

We believe in artisans, designers, engineers and ambassadors  
who pour human energy into their work.

We believe in the power of cars to move human emotions.  
To awaken senses, heighten reflexes, make pulses race.

We believe the joy of being alive comes from  
what we discover on our journey,  
and the inspiration we find in every mile.

MAZDA MAKES YOU FEEL ALIVE.











## ما الذي يرسم البسمة على محيّاك؟ WHAT MAKES YOU SMILE?

إن الأساليب التي تنتقيها من أجل خوض غمار الحياة والاستمتاع بها تعد المعيار الذي يحدد هويتك. إذ أن واحدًا من أسباب اختيارك للسيارات الرياضية العملية يتمثل في منحك مساحة إبداعية واسعة النطاق من أجل تشكيل أوجه حياتك. لكن عند معرفتك حقًا السبب الكامن وراء إبتسامتك، فإن السيارات الرياضية العملية التقليدية غالبًا ما تكون عاجزة عن تحقيق ما هو مهم بالنسبة لك. لذلك فإن مازدا تقدم لك الآن سيارة CX-5 من خلال ثلاث تشكيلات متميزة للغاية، حيث صممت بعناية لتلائم أسلوب حياتك الخاص والمتنوع. كالذي تعيشه. ألق نظرة عن كثب على سيارة CX-5. وأدرك ما الأمر الذي يرسم البسمة على محيّاك.

The ways you choose to experience and enjoy life are a measure of who you are. And one reason to choose an SUV is to give you the broadest palette to work with in creating your life. But when you really know what makes you smile, a conventional SUV will often come up short in what's important to you. So now Mazda presents the CX-5 in three very distinct variations, carefully tailored to match diverse, individual lifestyles. Like yours. Take a good look at CX-5. And see what makes you smile.





## تصميم يشكل الإنسان محوره: السبيل إلى التواصل

يعد التصميم الذي يشكل الإنسان محوره المفتاح للوصول إلى اتصال متكامل وبديهي بينك وبين سيارة CX-5. فضلاً عن الاتصال الفوري مع العالم حينما تكون على الطريق. ويعود الفضل في ذلك كله إلى آخر تحديث من مازدا لنظام واجهة التفاعل بين الإنسان والآلة (HMI) ونظام Mazda Connect. تتضمن الآن واجهة التفاعل بين الإنسان والآلة (HMI) وفلسفتها المتمثلة في التصميم الذي يشكل الإنسان محوره لتشمل حتى وضعية القيادة الخاصة بك من أجل تعزيز تجربة Jinba-ittai بشكل أكبر مع رؤية بانورامية للطريق وجميع أجهزة القياس ومفاتيح التحكم التي تم وضعها بطريقة مثلى لدعمك أثناء القيادة الأكثر أماناً ومتعة.

## HUMAN-CENTRIC DESIGN: THE KEY TO COMMUNICATION

Human-centric design is the key to complete and intuitive communication between you and CX-5. As well as real-time communication with the world when you're on the road. It's all thanks to Mazda's latest iteration of the Human-Machine Interface (HMI) and Mazda Connect system. HMI and its human-centric design philosophy now include even your driving position to further enhance the Jinba-ittai experience with a panoramic view of the road and all instruments and controls ideally placed to support you in safer, enjoyable driving.

### واجهة التفاعل بين الإنسان والآلة (HMI)

تقوم السيارات الحديثة على نحو مستمر بتقديم المزيد والمزيد من المعلومات والتي قد تتسبب في حدوث إرباك وحتى تشتيت الانتباه. لذلك قامت مازدا بهندسة واجهة التفاعل بين الإنسان والآلة (HMI) الخاصة بها لتصبح أنت مركزها. وذلك لتوفير معلومات مفصلة من خلال الحد من حركة العين وتقليل الإجهاد. تم وضع كل من مفاتيح التحكم وأجهزة القياس إلى جانب عجلة القيادة وذراع تحويل السرعة بطريقة مثلى فيما يتعلق بمقعد السائق. حيث تم وضع مجموعة العدادات الرئيسية وعجلة القيادة المصممة بشكل يتناسب مع علم توزيع الوظائف من أجل تحسين راحة القبضة بشكل مباشر يركز على السائق، في حين تم وضع الدواسات بشكل متناسق حيث تستند بصورة طبيعية أسفل الأقدام. كما تضمن لك رؤية متفوقة بفضل أعمدة A الموجودة في المؤخرة لتمنحك نظرة أوسع على الطريق. كما تتميز CX-5 بوجود شاشة عرض علوية وملونة بالكامل مثبتة على الزجاج الأمامي. تُظهر شاشة عرض القيادة النشطة Active Driving Display هذه المعلومات الرئيسية الخاصة بالقيادة ونظام الملاحة والتي تقع فوق مجموعة العدادات وأسفل خط الرؤية الأفقي لديك لتبقيك على اطلاع كامل دون الحاجة إلى رفع عينيك عن الطريق. تبين شاشة العرض الوسطية ذات مقاس ثماني بوصات والموجودة على لوحة أجهزة القياس؛ البنود المتعلقة بالترفيه وكذلك الوظائف على الشاشة للمسبة عندما تكون السيارة متوقفة. وعند الحركة، يوفر لك مفتاح التحكم الدوّار سيطرةً تامة. وذلك عن طريق التدوير والتبديل والقيام بالضغط على هذا المقبض، إذ تستطيع حينها تشغيل الوظائف الترفيهية بينما تقوم بالحفاظ على جسمك وعينك في وضع القيادة الطبيعي. على خلاف الشاشة للمسبة، ليس هناك حاجة للنظر إلى مفتاح التحكم عند تشغيله، مما يقلل من تشتيت البصري. حيث يحيط بمفتاح التحكم خمسة أزرار تمنحك طريقاً مختصراً للوصول إلى الشاشات الأربع العامة بالإضافة إلى وجود زر للرجوع.

### نظام MAZDA CONNECT

يتمحك نظام Mazda Connect اتصالاً متفوقاً بالإنترنت حينما تكون على الطريق، إذ يوفر لك تشكيلة واسعة من خيارات معلومات الترفيه عند توصيله بهاتفك الذكي. تتيح لك خاصية الصوت الوصول إلى مصادر صوتية متعددة بما فيها راديو AM/FM وراديو الإنترنت وخدمات البث الصوتية إلى جانب المشغلات الصوتية النقال. تمنح خاصية الاتصال العملاقة دون استخدام الأيدي لكل من عمليتي إجراء واستقبال المكالمات عبر الأوامر الصوتية، بينما تعرض خاصية التوجيه الملاحي موقعك الحالي على الخريطة مصحوباً بالمسار إلى الوجهة المحددة.

### HUMAN-MACHINE INTERFACE (HMI)

Modern cars constantly present more and more information which can confuse, and even distract. So Mazda engineered its HMI entirely around you, to provide detailed information with minimal eye movements and stress. Controls, instruments, steering wheel and shift lever are all ideally placed in relation to the driver's seat. The main instrument cluster and ergonomically shaped steering wheel that optimizes grip comfort are directly centred on the driver, while the pedals are positioned symmetrically to fall naturally under the feet. Excellent visibility is assured thanks to A-pillars located rearward to offer a broader view of the road. CX-5 also features a full-colour head-up display projected on the windscreen. This Active Driving Display shows key driving and navigation system information just below your horizontal line of sight to keep you fully informed without the need to take your eyes off the road. The eight-inch centre display on the dash shows entertainment-related items and also functions as a touchscreen when the car is stationary. In motion, the rotary commander provides control. By rotating, pressing and toggling this knob, you can operate entertainment functions while keeping your body and your eyes in the normal driving position. Unlike a touchscreen, there's no need to look at the commander when operating it, minimizing visual distraction. The commander is surrounded by five buttons giving shortcuts to four common screens plus a back button.

### MAZDA CONNECT

Mazda Connect gives you versatile internet connection while on the road, offering an extremely wide range of infotainment options when connected to your smartphone. The system's Audio feature lets you access multiple audio sources including AM/FM radio, internet radio, streaming audio services and mobile audio players. The Communication feature provides the hands-free convenience of both making and receiving phone calls via voice commands, while the Navigation feature shows your current position on a map along with a route to your specified destination.

ملاحظة: قد يختلف مدى توفر وظائف نظام Mazda Connect تبعاً لطرار الهاتف الذكي الموصول وبنيته التشغيلية. يرجى استشارة وكيل مازدا المحلي لديك بخصوص المعلومات الدقيقة.

Note: Available functions of Mazda Connect may vary according to the type of connected smartphone and its operating environment. Please consult your local Mazda dealer for exact information.



## HUMAN-CENTRIC DEVELOPMENT: THE KEY TO SATISFACTION

Mazda vehicle development has always been centred on the people who drive and ride in our vehicles. It began with our renowned *Jinba-ittai*, the feeling of being at one with the car. Then came Skyactiv Technology for superior driving, safety and environmental performance, further evolving with Skyactiv-Vehicle Dynamics and G-Vectoring Control Plus (GVC Plus) to deliver outright driving pleasure for the driver alongside unparalleled comfort and serenity for all on board. The newly introduced Mazda Intelligent Drive Select (Mi-Drive) and highly reputed i-Activ AWD system deliver all-terrain driveability with intelligent controllability to give you even more places to go. Finally, Skyactiv-Vehicle Architecture is the apex of our human-centric design philosophy, maximizing your body's inherent ability to balance itself in response to driving inputs for the ultimate *Jinba-ittai* driving feel.

## التطوير الذي يشكل الإنسان محوره: السييل إلى الشعور بالرضا

لطالما ارتكزت عمليات التطوير الخاصة بمركبة مازدا على الأفراد الذين يقومون بالركوب في مركباتنا وقيادتها. حيث بدأ الأمر بفضل فلسفة Jinba-ittai ذاتها الصيت، المتمثلة بالشعور بوحدة الحال مع السيارة. ثم ظهرت تكنولوجيا Skyactiv Technology لأداء قيادة وأمان إلى جانب الفعالية البيئية التي ترتقي لمستوى يتسم بالتفوق، حيث واصلت التطور إلى أبعد من ذلك بفضل تكنولوجيا Skyactiv-Vehicle Dynamics ونظام G-Vectoring Control Plus (GVC Plus) من أجل توفير متعة قيادة مطلقة للسائق جنبًا إلى جنب مع الإحساس بالراحة والسكينة بشكل لا يضاهي لكل من هم على متنها. يوفر كل من نظام Mazda Intelligent Drive Select (Mi-Drive) الذي تم طرحه حديثًا ونظام الدفع بكل العجلات i-Activ AWD ذي الشهرة العالية قابلية قيادة على مختلف التضاريس مع إمكانية تحكم ذكية لتمنحك المزيد من الأماكن لخوض غمارها. وأخيرًا، تعد تكنولوجيا Skyactiv-Vehicle Architecture أوج فلسفة التصميم الذي يشكل الإنسان محوره، الذي يرفع من قدرة جسدك المتأصلة على موازنة نفسه في استجابةٍ لمدخلات القيادة من أجل الوصول إلى شعور قيادة Jinba-ittai المطلق.

### نظام MAZDA INTELLIGENT DRIVE SELECT (Mi-DRIVE)

من أجل زيادة المميزات الخاصة بنظام Skyactiv-Vehicle Dynamics والنظام GVC Plus إلى أقصى حد، تقدم مازدا بكل فخر نظام Mi-Drive، الذي يوفر اختيارًا ولمسة واحدة لإثنين من تهيئات نظام المركبة، الوضع Normal (العادي) والوضع Sport (الرياضي) لتلائم حالتك المزاجية وظروف القيادة. حيث يوفر الوضع Normal (العادي) نوعًا من القيادة التي تتسم بالراحة والمتوازنة التي تناسب تمامًا القيادة اليومية على الطرق المعبدة في حين أن الوضع Sport (الرياضي) يمنح أولوية للتسارع والتعامل مع استجابة الانقياد للوصول إلى قيادة رياضية مفعمة بالحياة على الطرق المتعرجة والقيام بالتجاوز على الطرق السريعة. يحقق كل من مفتاح تبديل بسيط موجود على بوابة تحويل السرعة بالإضافة إلى دليل للحالة سهل القراءة في شاشة عرض LCD طراز ترانزستورات شريطية رقمية TFT مقاس سبعة بوصة تشغيلًا وبديهية يتسمان بالإيجابية.

### نظام i-ACTIV AWD

يمنح نظام الدفع بكل العجلات i-Activ AWD من الجيل الجديد لمازدا قيادة تتسم بالثقة على أي سطح طريق، بينما تساهم في الوقت ذاته في التوافق البيئي. ويُعد أيضًا جوهر نظام مؤازرة التحكم في الجر على الطرق الوعرة. يساعد هذا النظام على منع العجلات من الانزلاق والحد من فقدان الطاقة — مما يعمل على تحسين كلاً من قابلية القيادة في الظروف المتدنية والاقتصاد في استهلاك الوقود — وذلك عن طريق توزيع الطاقة مباشرة وبشكل مثالي بين العجلات الأمامية والخلفية. يتم تحقيق ذلك عن طريق مراقبة ظروف الطريق بشكل مستمر استنادًا إلى عدة عوامل مثل انحدار الطريق ودرجة الحرارة الخارجية، إلى جانب إمكانية رصد يصل حتى أدنى مستوى لانزلاق العجلة الأمامية. بالإضافة إلى ذلك، يقوم نظام i-Activ AWD بتقييم نواياك عبر عمليات القيادة التي تقوم بها وذلك لضبط توزيع عزم الدوران بدقة. يقوم النظام النشط عند الطلب بالتحكم في توزيع الطاقة تلقائيًا، الأمر الذي لا يتطلب عملية صنع للقرار من جانبك مما يتيح لك الحفاظ على تركيزك على الطريق.

**Off-Road Traction Assist (نظام مؤازرة التحكم في الجر على الطرق الوعرة):** تعمل لمسة المفتاح على تفعيل نظام مؤازرة التحكم في الجر على الطرق الوعرة لمساعدتك على تحرير السيارة العالقة في الوحل أو الرمل أو الثلوج العميقة. يعمل النظام على تحسين توزيع عزم الدوران والحد من دورات العجلات عن طريق إرسال قوة دافعة فقط إلى العجلات مع وجود سيطرة لزيادة قوتها الدافعة إلى أقصى حد وتعود إلى الحركة بسلاسة.

### MAZDA INTELLIGENT DRIVE SELECT (Mi-DRIVE)

To maximize the advantages of Skyactiv-Vehicle Dynamics and GVC Plus, Mazda proudly introduces Mi-Drive, offering one-touch selection of two vehicle system settings, Normal and Sport to suit your mood and the driving situation. Normal mode offers the kind of relaxed, well-balanced driving that is perfectly suited to everyday motoring on paved roads while Sport mode prioritizes acceleration and handling response for sporty, spirited driving on winding roads and overtaking on motorways. A simple toggle switch on the shift gate and easy-to-read status guide in the seven-inch TFT LCD display realize positive, intuitive operation.

### i-ACTIV AWD

Mazda's new-generation all-wheel-drive system i-Activ AWD offers confident driving on any road surface, while also contributing to environmental compatibility. It's also at the heart of the Off-Road Traction Assist. The system helps prevent tyre slippage and minimize energy losses — enhancing both driveability in poor conditions and fuel economy — by instantly distributing power optimally between the front and rear wheels. This is achieved by continuously monitoring road conditions according to various factors such as road gradient and outside temperature, as well as detecting even minimal front wheel slippage. In addition, i-Activ AWD assesses your intentions via your driving operations to precisely adjust torque distribution. An active on-demand system automatically controls power distribution, requiring no decision-making from you and allowing you to maintain your focus on the road.

**Off-Road Traction Assist:** The touch of a switch engages Off-Road Traction Assist to help you get free when stuck in mud, sand or deep snow. The system optimizes torque distribution, suppressing wheelspin by sending motive power only to the wheels with grip to maximize their driving force and get you smoothly back in motion.

ملاحظات: يتوفر أيضًا الوضع Off-Road Mi-Drive في دول معينة. يرجى استشارة وكيل مازدا المحلي لديك بخصوص المعلومات الدقيقة. لا تحتوي الموديلات المجهزة بالوضع Off-Road Mi-Drive على مفتاح نظام مؤازرة التحكم في الجر على الطرق الوعرة حيث أن هذه الوظيفة مدمجة في الوضع Off-Road Mi-Drive. Notes: Mi-Drive Off-Road mode is also available in certain countries. Please consult your local Mazda dealer for exact information. Models equipped with Mi-Drive Off-Road mode do not have an Off-Road Traction Assist switch as this function is integrated into Mi-Drive Off-Road mode.



## هندسة يشكل الإنسان محورها: العنصر الرئيسي وراء الأداء عالي الكفاءة

### HUMAN-CENTRIC ENGINEERING: THE KEY TO EFFICIENT PERFORMANCE



#### SKYACTIV-G

تعمل محركات الاحتراق الداخلي التقليدية على استخدام ٣٠% تقريبًا فقط من الطاقة الكامنة في الوقود الذي تستهلكه: الباقي يتم إهداره. لذا قامت مازدا بتطوير محرك Skyactiv-G، وهو محرك عالي الكفاءة يقوم بضغط خليط الوقود-الهواء إلى درجة أعلى بكثير مما هو عليه في المحركات التقليدية، مما يعمل على ضغط المزيد من الطاقة مستفيدًا من كل قطرة وقود. إن نسبة الانضغاط العالية هذه، والتي لا مثيل لها بين محركات التوليد الضخم، تمنحك تجربة قيادة ممتعة واقتصادًا فائقًا في استهلاك الوقود. وقد تم تعزيزها أكثر من خلال مجموعة من تكنولوجيات مازدا المبتكرة، بما في ذلك منافذ السحب المحسنة وشكل المكبس وحقن الوقود المجزأ وصمام التحكم بسائل التبريد.

#### SKYACTIV-G

Conventional internal combustion engines only harness around 30% of the potential energy in the fuel they consume: the rest is wasted. So Mazda developed Skyactiv-G, a high-efficiency engine that compresses the air-fuel mixture to a much higher degree than in conventional powerplants, squeezing far more energy from every drop of fuel. This high compression ratio, unparalleled among mass production engines, delivers both sheer driving pleasure and outstanding fuel economy. And it's further enhanced by a raft of innovative Mazda technologies including optimized intake ports and piston shape, split fuel injection and a coolant control valve.



#### SKYACTIV-VEHICLE ARCHITECTURE

لقد فتح تطور تكنولوجيا Skyactiv Technology وارتقاءها طرقًا جديدة لتعزيز الراحة والرفاهية حينما تكون على الطريق، الأمر الذي ألهم مازدا من أجل تطوير تكنولوجيا Skyactiv-Vehicle Architecture، والذي يعد نهجًا شاملاً للمركبة من أجل مساعدة السائق والركاب بصورة مريحة وطبيعية للحفاظ على التوازن في بيئة متحركة. على سبيل المثال، تم تصميم المقاعد على وجه الخصوص لتثبيت الحوض على الزاوية الصحيحة، والحفاظ على المنحنى الطبيعي للعمود الفقري على شكل حرف S إلى جانب إضفاء استقرار على حركة الرأس. ولقد تم صقل خصائص النابض والمخمّد بشكل دقيق من أجل تقليل حركة الرأس الأمامية-الخلفية عند تجاوز المطبات، وكانت النتيجة هي تقليل الإجهاد وتعزيز الإحساس بالرفاهية والاسترخاء، حتى خلال الرحلات الطويلة.

#### G-VECTERING CONTROL PLUS (GVC PLUS)

GVC Plus is one more way Mazda's human-centric engineering makes vehicle movement more responsive, more confidence-inspiring and just more comfortable. As you enter a bend, GVC Plus momentarily lowers engine torque to transfer weight to the front wheels and enhance grip. Then as you go through the curve, engine torque is restored to shift weight rearwards for greater stability. Finally, brake force is slightly applied to the outer front wheel when you quickly return the steering wheel to the centre position to exit the bend to help recover straight-line running. This seamless, behind-the-scenes control greatly reduces the need for steering corrections, smoothes the effect of G forces to reduce body sway, and lowers stress and fatigue on long drives.

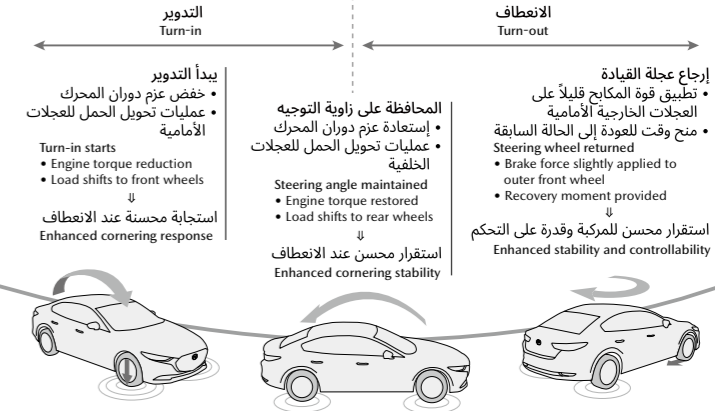
#### SKYACTIV-VEHICLE ARCHITECTURE

The evolution and maturing of Skyactiv Technology have opened new avenues for advancing comfort and well-being while on the road, inspiring Mazda to develop Skyactiv-Vehicle Architecture, a whole-vehicle approach to helping driver and passengers comfortably and naturally maintain balance in a moving environment. For example, seats are specifically designed to hold the pelvis at the correct angle, maintain the spine's natural S-shaped curve and stabilize movement of the head. And spring and damper characteristics are finely honed to minimize fore-aft head movement when going over bumps. The result is minimized fatigue and an enhanced sense of relaxed well-being, even on long journeys.

#### نظام G-VECTERING CONTROL PLUS (GVC PLUS)

يعد نظام GVC Plus هو أحد الطرق الأخرى التي تعبر عن فلسفة مازدا في الهندسة التي يشكل الإنسان محورها والتي تجعل من حركة السيارة أكثر استجابة وأكثر إلهامًا للثقة وأكثر راحة. عند دخولك لمنعطف ما، يقوم نظام GVC Plus على خفض عزم دوران المحرك بشكل مؤقت لنقل الوزن إلى العجلات الأمامية وتعزيز آلية تماسكها. وعند مرورك في منعطف ما، يتم استرجاع عزم دوران المحرك لنقل الوزن إلى الخلف لتحقيق مزيد من الاستقرار. وأخيرًا، يتم تطبيق قوة المكابح قليلًا على العجلات الخارجية الأمامية عندما تقوم بإعادة عجلة القيادة بصورة سريعة إلى موضع المنتصف من أجل الخروج من المنعطف وذلك للمساعدة في استعادة وضعية القيادة بخط مستقيم. إن هذا التحكم السلس الذي يتم وراء الكواليس يعمل على التقليل بشكل كبير من الحاجة إلى القيام بإجراءات تصحيح التوجيه، كما أنه يجعل من تأثير قوى الجاذبية أكثر سلاسة للحد من تمايل الأجساد وتقليل الإجهاد والتعب أثناء القيادة لمسافات طويلة.

#### عملية التشغيل الخاصة بنظام GVC Plus GVC Plus operation





## ابتكارات يشكل الإنسان محورها: مفتاح الوصول إلى قيادة أكثر أماناً واطمئناناً

### HUMAN-CENTRIC INNOVATION: THE KEY TO SAFER, MORE SECURED DRIVING

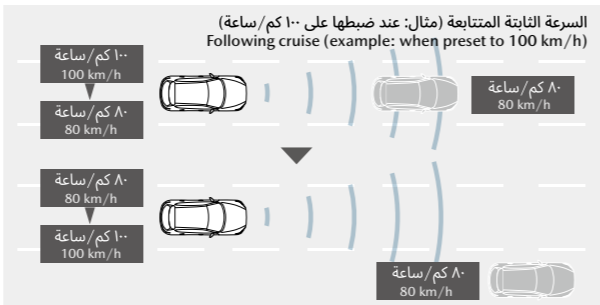


#### نظام المصابيح الرئيسية الأمامية LED المتكيف (ALH)

يوفر النظام ALH دعماً أفضل للسائق لمساعدتك على إدراك المخاطر المحتملة أثناء القيادة الليلية. يعمل النظام على تحسين مدى الرؤية الليلية ومساعدة السائق على تفادي الحالات الخطرة وذلك من خلال الجمع ما بين استخدام الشعاع العالي الخالي من الوهج الذي يتم التحكم به تلقائياً (يمتاز بنطاق إضاءة قابل للضبط عبر مجموعة من ٢٠ مصباح LED مجزأة) والشعاع المنخفض ذو نطاق إضاءة واسع.

#### ADAPTIVE LED HEADLIGHTS (ALH)

ALH offers the driver greater support for recognizing potential hazards when driving at night. The system improves night visibility and helps the driver avoid hazardous situations by combining the use of auto-controlled Glare-free High Beam (featuring an adjustable illumination range via a 20-split LED array) and Wide-range Low Beam.

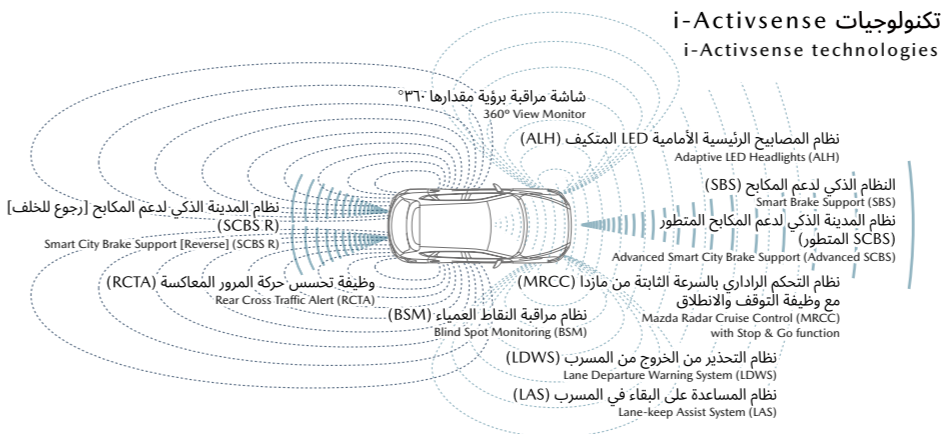


#### نظام التحكم الراداري بالسرعة الثابتة من مازدا (MRCC) مع وظيفة التوقف والانطلاق

يستخدم النظام MRCC رادارًا ذو موجة ميللية لرصد وقياس السرعة والمسافة للمركبة التي في الأمام، إلى جانب التحكم المستمر في المحرك والمكابح من أجل المحافظة على مسافة تتابع آمنة. إذا قامت المركبة التي تسير في المقدمة بتغيير المسرب، يقوم النظام بالتسريع للوصول إلى السرعة التي تم ضبطها مسبقاً. في حال قامت المركبة التي في الأمام بتقليل سرعتها أو حتى توقفت، فإن السرعة تنبأطاً وإذا كان الأمر ضرورياً تعمل على إيقاف سيارة CX-5 وفقاً لذلك، يعمل النظام على أي سرعة من صفر كم/ساعة إلى ١٤٥ كم/ساعة، مما يتيح القيام بالتتابع التلقائي للمركبة التي تسير في المقدمة من نقطة الثبات والرجوع للتوقف الكامل.

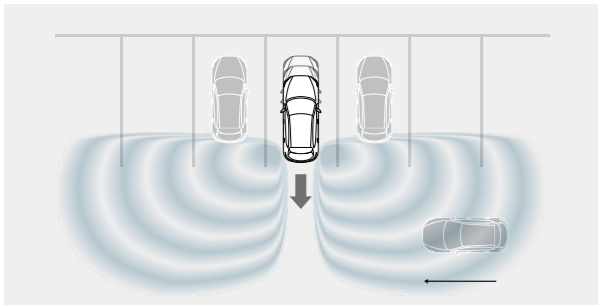
#### MAZDA RADAR CRUISE CONTROL (MRCC) WITH STOP & GO FUNCTION

MRCC uses milliwave radar to detect and measure the speed and distance of the vehicle ahead, continuously controlling the engine and brakes to maintain a safe following distance. If the preceding vehicle changes lane, the system accelerates up to the preset speed. If the vehicle ahead slows down or even stops, it decelerates and if necessary halts CX-5 accordingly. The system operates at any speed from 0 km/h to 145 km/h, enabling automatic following of the preceding vehicle from a standing start and back to a complete stop.



تترسخ فلسفة الأمان الاحترازي من مازدا من خلال إيمانها بقدرات السائق، حيث تسعى إلى دعم القيادة الآمنة مع الإبقاء على متعة القيادة على الطرقات الواسعة. تتطلب القيادة الأكثر أماناً التقدير المسبق للأخطار المحتملة واتخاذ القرارات بشكل سليم والتصرف المناسب. إذ تسعى مازدا إلى دعم هذه الوظائف الأساسية لتمكينك من القيادة بأمان مع شعورك براحة البال بالرغم من تغير ظروف القيادة. حيث توجد أولاً بيئة متفوقة للسائق تنسم بقابلية جيدة للرؤية، ومفاتيح التحكم المتموضعة بشكل مدروس بالإضافة إلى أجهزة القياس سهلة القراءة إلى جانب الحد من التشعيت. وثانياً وجود تكنولوجيا i-Activsense والتي تعد مجموعة من إجراءات الأمان المباشر تعمل على تحذيرك بصورة تدريجية عند تنامي الأوضاع التي تلحق بها الأخطار المحتملة. وأخيراً، الأمان غير المباشر والذي تم استحدثه للمساعدة في حماية الركاب وتقليل حالات الإصابة بالجروح الناجمة عن الحوادث التي قد تقع.

#### القيادة مع توظيف الأمان الاحترازي من مازدا Driving with Mazda Proactive Safety

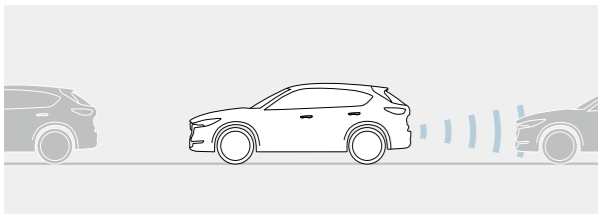


#### وظيفة تحسّن حركة المرور المعاكسة (RCTA)

يقوم النظام RCTA باستخدام نفس تلك المستشعرات الموجودة في نظام BSM لتنبيه السائق عند رصد سيارات تقترب من أحد الجانبين عند عملية الرجوع إلى الوراء. يتم إصدار التحذيرات عن طريق مؤشر وماض موجود على مرآة الباب وإصدار صوت تنبيه.

#### REAR CROSS TRAFFIC ALERT (RCTA)

RCTA uses the same sensors as BSM to alert the driver when it detects vehicles approaching from either side during reversing operations. Warnings are given by a flashing indicator in the door mirror and a beep.

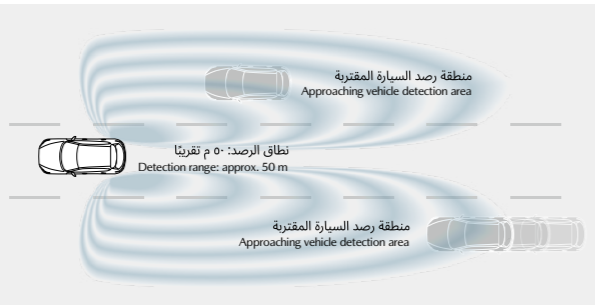


#### نظام المدينة الذكي لدعم المكابح [رجوع للخلف] (SCBS R)

تتيح المستشعرات فوق صوتية التي تم تركيبها على المصد الخلفي لنظام SCBS R برصد المركبات والعوائق التي تقع في الخلف عند القيام بالرجوع للخلف ضمن سرعة تبلغ ما بين ٢ و ٨ كم/ساعة تقريباً. إذا تم رصد جسم ما، يقوم النظام تلقائياً بتعشيق المكابح للمساعدة في الحد من الأضرار الناجمة عن التصادم.

#### SMART CITY BRAKE SUPPORT [REVERSE] (SCBS R)

Ultrasonic sensors mounted on the rear bumper allow SCBS R to detect vehicles and obstacles behind when reversing at speeds between approximately 2 and 8 km/h. If an object is detected, the system automatically applies the brakes to help mitigate collision damage.

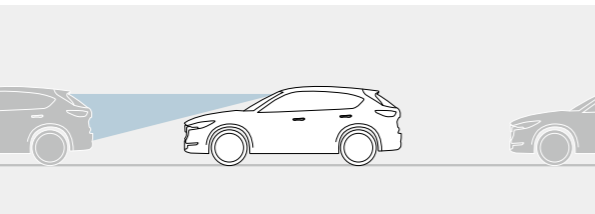


#### نظام مراقبة النقاط العمياء (BSM)

يستخدم النظام BSM مستشعرات الرادار شبيهة بالموجة الميلية ذات نطاق ٢٤ جيجا هرتز لرصد المركبات في النقاط العمياء الموجودة في الخلف وعلى الجانبين، وعند تشغيل إشارة الانعطاف بينما يقوم النظام BSM برصد مركبة ما يعمل ذلك على إصدار تحذيرات مرئية وصوتية.

#### BLIND SPOT MONITORING (BSM)

BSM uses 24 GHz quasi-milliwave radar sensors to detect vehicles in the blind spots behind and to the side, and using a turn signal while BSM detects a vehicle triggers visual and audio warnings.



#### نظام المدينة الذكي لدعم المكابح المتطور (SCBS R)

مع وظيفة رصد المشاة في الليل مع الأداء العالي للكاميرا الموجهة للأمام، يقوم نظام SCBS المتطور برصد المركبات والمشاة\* أمام المركبة ويقوم تلقائياً بتعشيق المكابح للمساعدة على تفادي التصادمات والحد من الأضرار الناتجة عن التصادم. يقوم النظام برصد المركبات التي تسير بسرعات تتراوح ما بين ٤ و ٨٠ كم/ساعة تقريباً لرصد المشاة الذين يسيرون بسرعات تتراوح ما بين ١٠ و ٨٠ كم/ساعة تقريباً، وقد تم تحديثه لرصد المشاة في الليل وليعمل بشكلي فقال ضمن نطاق واسع من الظروف.

\* لا تتوفر وظيفة رصد المشاة والكبح التلقائي المترتب عنه في دول ومناطق معينة.

#### ADVANCED SMART CITY BRAKE SUPPORT (ADVANCED SCBS) WITH NIGHT-TIME PEDESTRIAN DETECTION FUNCTION

With its high-performance forward sensing camera, Advanced SCBS detects vehicles and pedestrians\* in front of the car and automatically applies the brakes to help avoid collisions and mitigate collision damage. The system detects vehicles at speeds between approximately 4 and 80 km/h and pedestrians at about 10 to 80 km/h, and is upgraded to detect pedestrians at night and operate effectively in a wider range of conditions.

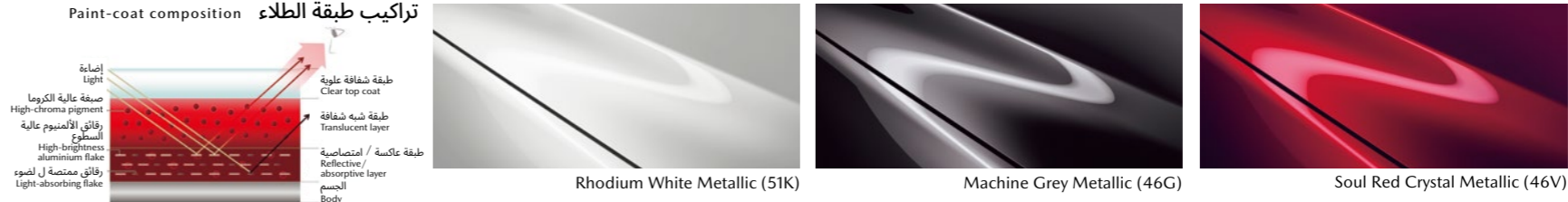
\*Detection of pedestrians and consequent automatic braking are not available in certain countries and regions.

ملاحظات: لا تعد مزايا الأمان من تكنولوجيا i-Activsense بديلاً عن القيادة الآمنة واليقظة. هناك قيود على نطاق الرصد الخاص بالنظام. يختلف مدى توفّر التجهيزات/خصائص الأمان تبعاً للدولة وفئة الموديل. يرجى استشارة وكيل مازدا المحلي لديك بخصوص المعلومات الدقيقة.

Notes: i-Activsense safety features are not a substitute for safe and attentive driving. There are limitations to the range and detection of the systems. Availability of safety equipment/features varies according to country and model grade. Please consult your local Mazda dealer for exact information.

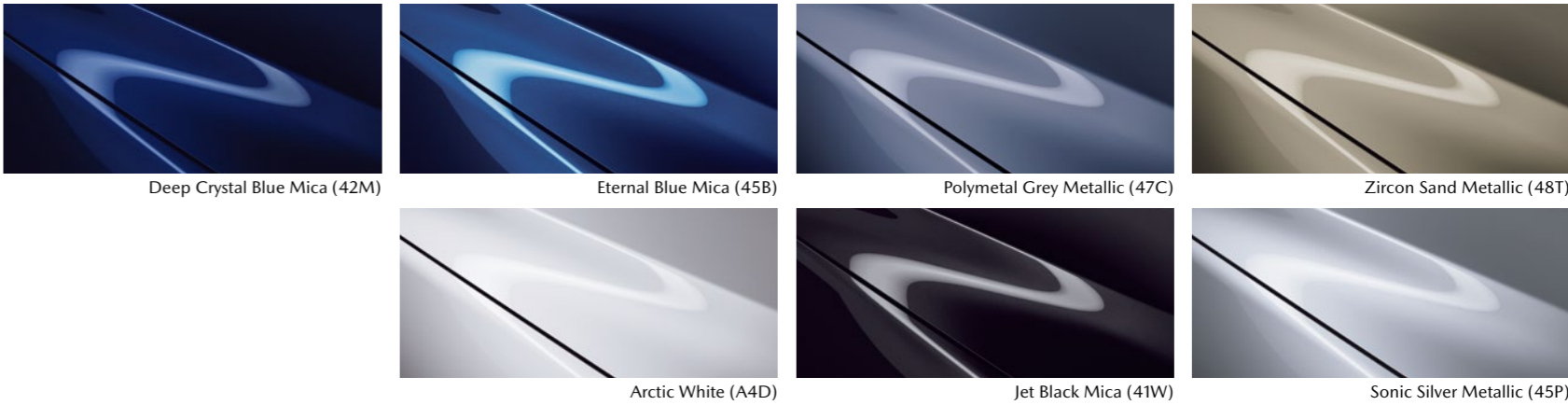
## EXTERIOR AND INTERIOR COLOURS الألوان الداخلية والخارجية

### ألوان الجسم BODY COLOURS



**TAKUMI-NURI** تعمل تكنولوجيا الطلاء الفريدة لمازدا والمتمثلة في Takumi-Nuri (takumi: master craftsman, nuri: painting), على إبراز الجمال المطلق والجودة الخاصة بالشكل الديناميكي للجسم بفضل مزيج لا مثيل له من الألوان والانعكاسات والظلال والعمق. تضم التشكيلة ثلاثة ألوان Takumi-Nuri للجسم: Rhodium White Metallic و Machine Grey Metallic و Soul Red Crystal Metallic.

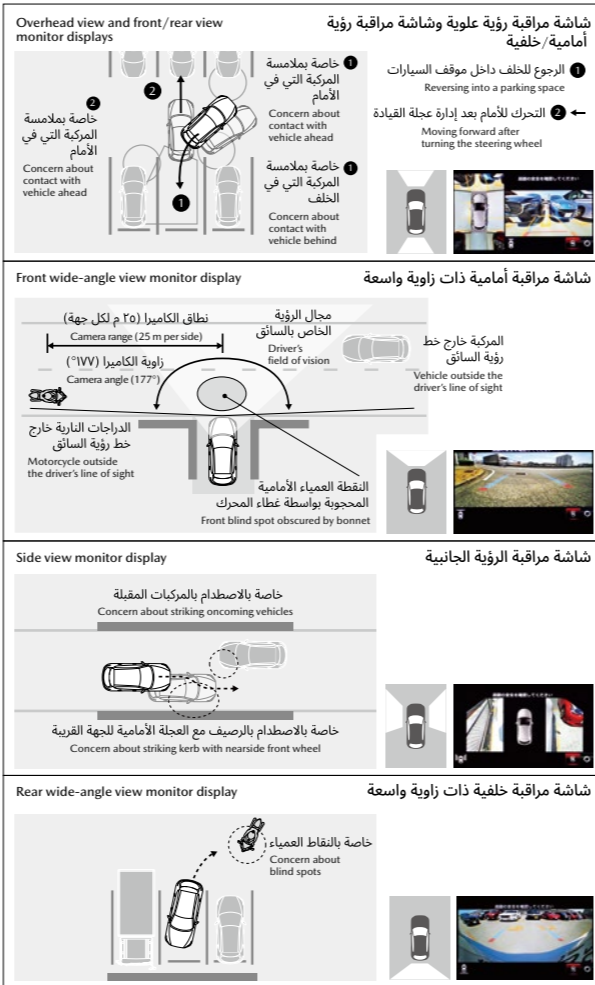
**TAKUMI-NURI** Mazda's unique painting technology Takumi-Nuri (*takumi*: master craftsman, *nuri*: painting), with its unprecedented combination of colour, highlights, shade and depth, further emphasizes the sheer beauty and quality of the dynamic body shape. The lineup includes three Takumi-Nuri body colours: Soul Red Crystal Metallic, Machine Grey Metallic and Rhodium White Metallic.



### مواد المقاعد SEAT MATERIALS



## EQUIPMENT التجهيزات



ملاحظة: الصور المعروضة هي لأغراض التوضيح.

تتميز شاشة المراقبة برؤية مقدارها ٣٦٠° بوجود أربع كاميرات مثبتة في الأمام وعلى الجوانب وفي الجهة الخلفية للمركبة لعرض المنطقة الموجودة حول السيارة على شاشة عرض وسطية. مقترنة بأصوات التنبيه التي تطلقها ثمان مستشعرات للاصطفاف مثبتة في الأمام والخلف، يقوم النظام بمساعدتك على تجنب الخطر عند الدخول أو الخروج من مرآب ما أو الاقتراب من التقاطعات على شكل T أو تخفي سيارة مقبلة على الطرقات الضيقة.

The 360° View Monitor system features four cameras on the front, sides and rear of the vehicle to show the area around the car on a central display. Combined with alarm sounds triggered by eight parking sensors at the front and rear, the system helps you to avoid danger when pulling into or out of a garage, approaching T-shaped intersections or passing an oncoming car on a narrow road.



حيّز الأمتعة أكثر من مجرد مساحة واسعة: فهي مصممة لسهولة الاستخدام بشكل كامل. حيث أن الأرضية المنبسطة مستوية مع الجزء السفلي لفتحة البوابة الخلفية الأمر الذي يتيح لك دفع الحمولة الثقيلة للدخل والخارج بأقل جهد ممكن من الرفع.

The luggage space is more than just ample: it's designed for complete ease of use. The flat floor is level with the bottom of the liftgate opening allowing you to just slide heavy cargo in and out with minimal lifting and effort.



تتضمن صينية الكونسول الوسطي على شاحن Qi اللاسلكي\* لتمكين القيام بشحن الهواتف الذكية المتوافقة والأجهزة الأخرى التي تم وضعها عليه عند تشغيل المحرك. \*تحذير: قد تؤثر الموجات اللاسلكية المنبعثة من الشاحن اللاسلكي على الأجهزة الطبية القابلة للزرع مثل أجهزة تنظيم ضربات القلب ومزيلات الرجفان القلبي. يرجى استشارة وكيل مازدا المحلي لديك بخصوص المعلومات الدقيقة.

The centre console tray includes a Qi wireless charger\* to enable charging of compatible smartphones and other devices placed on it when the engine is running. \*Warning: Radio waves emitted by the wireless charger may affect implantable medical devices such as cardiac pacemakers and cardioverter defibrillators. Please consult your local Mazda dealer for exact information.



Photo shows another Mazda model.

تبين الصورة موديلاً آخر من مازدا.

تتيح لك ركلة سريعة أسفل المستشعر الموجود تحت المصد الخلفي القيام بفتح وإغلاق البوابة الخلفية الآلية عند حمل الأشياء بيديك أو عندما لا ترغب في لمس السيارة لأنها مبللة أو موحلة.

A quick kick beneath the sensor located under the rear bumper lets you open and close the power liftgate when your hands are full or when you don't want to touch the car because it is wet or muddy.



تتماز مجموعة العدادات الثلاثة بشاشة عرض LCD طراز ترانزستورات شريطية رقيقة TFT ملونة مقاس سبعة بوصة في الوسط. بالإضافة إلى سرعة المركبة، فإنها تعرض معلومات متنوعة عن المركبة بطريقة واضحة وسهلة القراءة بالقرب من منتصف خط الرؤية الخاص بالسائق.

The three-meter cluster features a seven-inch TFT LCD colour display in the centre. In addition to vehicle speed, it shows diversified vehicle information in a clear, easy-to-read manner near the centre of the driver's line of sight.