



# MAZDA CX-9

MAZDA MOTOR CORPORATION



# MAZDA CX-9

MAZDA MOTOR CORPORATION







We believe in the power of human potential; creativity, imagination and the amazing things we're all capable of when we're inspired.

We believe in taking the unconventional road and going the extra mile to do work that inspires.

We believe in artisans, designers, engineers and ambassadors who pour human energy into their work.

We believe in the power of cars to move human emotions. To awaken senses, heighten reflexes, make pulses race.

We believe the joy of being alive comes from what we discover on our journey, and the inspiration we find in every mile.

Mazda makes you feel alive.

نحن نؤمن بقوة الإمكانات البشرية؛ وتأثير المهارات الإبداعية والتصورية والعناصر المذهلة، كل ذلك يمكن تحقيقه، عندما نمتلك الإلهام.

نحن نؤمن بأن السبيل في منحى غير تقليدي وبذل جهد إضافي في أداء العمل، سيلهمك حتمًا.

نحن نؤمن بالفنانين والمصممين والمهندسين والسفراء الذين يقومون بتوظيف الطاقة البشرية في أعمالهم.

نحن نؤمن بقدرة السيارات على تحريك المشاعر الإنسانية. لإيقاظ الحواس وتصعيد ردود الأفعال ولجعل النبض يتسارع.

نحن نؤمن بأن مصدر البهجة في الحياة يكمن فيما نقوم باكتشافه في رحلتنا وحجم الإثارة التي تستحوذ علينا في كل ميل نقطعه.

مازدا تُشعرك بالإثارة.















## DISTINCTION IN DYNAMICS

Mazda CX-9 is a premium SUV, meaning it's the ideal answer to all your family's motoring needs. But it's also a Mazda, meaning it's engineered to completely satisfy your desire for exhilarating and responsive driving. Key to this stellar performance is Skyactiv Technology, Mazda's groundbreaking reappraisal of every single aspect of the automobile that challenges all preconceived notions of automotive engineering. And Skyactiv Technology is even further evolved with Skyactiv-Vehicle Dynamics and G-Vectoring Control Plus (GVC Plus) — the latest iteration of G-Vectoring Control — to deliver outright driving pleasure for you, alongside unparalleled comfort and serenity for all your passengers. But the why and the how are less important than the result: effortless linear response, superb *Jinba-ittai* handling, top-rated safety and unheard-of fuel economy.

## تفوق يكمن في ثنايا ديناميكياتها

تعد سيارة CX-9 مثالاً رائدًا على السيارة الرياضية العملية، حيث يعني ذلك أنها الإجابة المثالية على احتياجات عائلتك المتواصلة. ولكنها لا تزال سيارة مازدا، إذ يعني ذلك بأن هندستها أُنقنت لترتقي بجميع رغباتك من أجل الوصول إلى قيادة متجاوبة تحمل في ثناياها الإثارة. ويكمن السر وراء هذا الأداء المتميز إلى تكنولوجيا SKYACTIV TECHNOLOGY، والذي يعتبر إعادة تقييمية مبتكرة من مازدا لجميع الحثثيات الخاصة بصناعة السيارات والتي تحدث من خلالها جميع الأفكار المسبقة في هندسة السيارات. وقد أصبحت تكنولوجيا SKYACTIV-VEHICLE DYNAMICS كذلك أكثر تطورًا حتى مع تكنولوجيا G-Vectoring Control Plus (GVC Plus)\* — آخر تحديث لنظام التحكم في توجيه الجاذبية — التي تمنح متعة قيادة مطلقة للسائق إلى جانب الإحساس بالراحة والسكينة بشكل لا يضاهي لجميع من على متنها. ولكن تعد النتيجة المبتغاة أكثر أهمية من الأسئلة التي تتمحور حول الأسباب والكيفيات: ألا وهي التجاوب الخطي بلا مجهود وانقياد *Jinba-ittai* الفريد والأمان ذي المستوى العالي إلى جانب الاقتصاد في استهلاك الوقود الذي لم يتطرق إليه أحد من قبل.

\* G-Vectoring Control: التحكم الموجه في اتجاه قوى الجاذبية (التسارع)

### THE BIRTH AND EVOLUTION OF SKYACTIV TECHNOLOGY

Exhilarating, fun driving combined with unprecedented environmental and safety performance — it seems like an impossible dream. And it required tearing up the rule book of conventional ideas plus a series of quantum leaps in technology to achieve. But this is what inspired the development of Skyactiv Technology, and what continues to drive its evolution along a path charted by human-centric engineering. From its very beginnings, Skyactiv Technology was squarely aimed at eliminating inefficiency and waste throughout the entire vehicle to deliver unheard-of levels of fuel efficiency along with cutting-edge safety and unmatched driving pleasure, helping to realize Mazda's future vision of 'Sustainable Zoom-Zoom'.

### THE NEXT STEP: SKYACTIV-VEHICLE DYNAMICS

*Jinba-ittai* is what makes every Mazda so special. The outcome of Mazda's human-centric design and development philosophy, *Jinba-ittai* lets the driver control the vehicle — whether turning, braking or just cruising — as simply and naturally as if it were an extension of his or her body. And Skyactiv-Vehicle Dynamics takes this concept to the next level. This branch of Skyactiv Technology provides integrated control of the engine, transmission, chassis and body to further enhance the *Jinba-ittai* feel of connectedness between car and driver. As opposed to conventional vehicles where these four key areas are controlled separately, Skyactiv-Vehicle Dynamics takes a holistic, human-centred approach with real-time feedback and dynamic interaction occurring between the driver and amongst these four pillars of vehicle control. The result is an involving, exhilarating drive as CX-9 responds to your every intention with crisp, confidence-inspiring linearity and predictability. This innovative new-generation vehicle dynamics control system, now featuring the evolved GVC Plus, is the fruit of a multi-year initiative undertaken in pursuit of the ideal in rewarding sensations for both driver and passengers, as well as the ultimate in vehicle dynamics. And it sets a new benchmark for driver satisfaction.

*Jinba-ittai* الذي يمثل في الترابط بين السيارة والسائق. على عكس المركبات التقليدية والتي يتم التحكم بهذه النطاقات الرئيسية الأربعة بشكل منفصل، فإن تكنولوجيا SKYACTIV-VEHICLE DYNAMICS تتبنى نهجًا شموليًا محوره الإنسان وذلك من خلال وجود تغذية راجعة فورية وتفاعل حيوي ينشأ بين السائق وبين المركبات الأربعة للتحكم في المركبة. والنتيجة هي قيادة شاملة ومثيرة كون سيارة CX-9 تستجيب لكافة نواياك، ويعود الفضل في ذلك إلى التوجيه وإمكانية التنبؤ اللذان يمتازان بالدقة واللذان يبعثان على الثقة. إن نظام التحكم الديناميكي بالمركبة المبتكر من الجيل الجديد والذي يمتاز الآن بوجود نظام GVC Plus المتطور؛ يُعد ثمرة سنوات عديدة من المبادرة التي أخذناها على عاتقنا في سعينا لتحقيق المفهوم المثالي للأحاسيس المجزية لكل من السائق والركاب، علاوةً على محاولة الوصول إلى الحد الأقصى من ديناميكيات المركبة. فهي تضع معيارًا جديدًا للإحساس بالرضا الذي يشعر به السائق.

## نشأة وتطور SKYACTIV TECHNOLOGY

البهجة ومتعة القيادة يجتمعان مع أداء لم يسبق له مثيل على صعيد البيئة والأمان — الأمر الذي يبدو وكأنه حلم صعب المنال. ويتطلب الأمر تمزيق كتاب قواعد الأفكار التقليدية إلى جانب سلسلة من القفزات النوعية على الصعيد التكنولوجي لتحقيقها. لكن هذا هو السبب وراء الإلهام في تطوير تكنولوجيا SKYACTIV TECHNOLOGY، وما يزال يواكب عملية التطور على طول الطريق الذي تم رسمه عبر الهندسة التي يشكل الإنسان محورها. منذ البدايات الأولى، كانت تكنولوجيا SKYACTIV TECHNOLOGY موجهةً بشكل مطلق للقضاء على عدم الكفاءة والهدر في جميع جوانب المركبة وذلك لتقديم مستويات جديدة من الكفاءة في استهلاك الوقود جنبًا إلى جنب مع الأمان المبتكر ومتعة قيادة لا تضاهي، الأمر الذي يساعد على تحقيق رؤية مازدا المستقبلية المتمثلة في «زوم-زوم المستدامة».

### الخطوة الثانية:

## تكنولوجيا SKYACTIV-VEHICLE DYNAMICS

إن فلسفة *Jinba-ittai* هي ما تجعل جميع مركبات مازدا مميزة للغاية. فالتائج المكتسبة من قبل السائق من فلسفة تصميم يشكل الإنسان محورها وفلسفة التطوير *Jinba-ittai* لدى مازدا، تتيح التحكم بالمركبة — سواء عند الانعطاف أو الكبح أو حتى عند القيادة بسرعة ثابتة — بكل بساطة وبصورة طبيعية كما لو كانت امتدادًا لجسده أو لجسدها على حد سواء. وفي حين ترتقي تكنولوجيا SKYACTIV-VEHICLE DYNAMICS بهذا المفهوم إلى المرحلة التالية. نجد أن هذا الفرع الخاص بتكنولوجيا SKYACTIV TECHNOLOGY يمنع تحكمًا متكاملًا للمحرك وناقل الحركة والشاسي إلى جانب الجسم من أجل تعزيز شعور





## G-VECTORIZING CONTROL PLUS (GVC PLUS)

### SMOOTHER RESPONSE FOR A MORE SATISFYING DRIVE

Smooth transitions between G-forces when braking, turning and accelerating are an essential element of *Jinba-ittai*, and have been a major development focus at Mazda for many years. This unified feel to braking, steering and acceleration, along with consistent feedback, allows the driver to control the vehicle easily and precisely. And Mazda's G-Vectoring Control (GVC) — the debut technology of Skyactiv-Vehicle Dynamics — took this dynamic, unified feel to an even higher level. Now, advanced GVC Plus offers even greater capability. It's a logical extension of Mazda's human-centric design and engineering philosophy that not only concentrates on mechanical efficiency but also considers how a vehicle should be in light of human characteristics. GVC Plus is a new approach to controlling vehicle dynamics that uses the engine and brakes to enhance handling performance, and it gives Mazda vehicles even smoother transitions between G-forces in all driving scenarios.

### ENHANCED CHASSIS PERFORMANCE VIA INTELLIGENT ENGINE CONTROL

Conventionally both lateral and fore-aft G-forces are controlled separately. In contrast, GVC Plus adjusts engine torque according to the driver's steering inputs to give unified control of G-force in all directions and dynamically optimize the vertical load on each wheel. For example, the instant the driver begins to turn the wheel to enter a curve, GVC Plus momentarily lowers engine torque to transfer weight to the front wheels and enhance the front tyres' grip. Then while a constant steering angle is maintained, GVC Plus recovers engine torque to transfer load back to the rear wheels and heighten vehicle stability. This series of load transfers not only maximizes front and rear tyre grip to enhance response and stability in accordance with the driver's intentions, GVC Plus does it so smoothly and naturally that neither the driver nor passengers feel any discomfort. Thanks to this dynamic load allocation, GVC Plus greatly reduces the necessity for steering corrections, enabling the driver to maintain a chosen line with greater confidence and lower fatigue on long drives. What's more, by smoothing the transitions between G-forces, GVC Plus suppresses the swaying of heads and bodies to give all occupants a smoother and more enjoyable ride.

### YAW MOMENT CONTROL AT TURN-OUT VIA INTELLIGENT BRAKE CONTROL

In addition to providing a dynamic, unified feel at turn-in, GVC Plus now adopts direct yaw moment control via the brakes to enhance vehicle stability, especially at turn-out. During cornering, GVC Plus slightly applies brake force to the outer wheels as the steering wheel is returned to the centre position, providing a recovery moment to restore the vehicle to straight line running. The result is not only consistent effectiveness over a range of situations from low-speed everyday driving to high-speed sporty driving, GVC Plus now also boasts a higher capability for emergency avoidance that requires sudden lane changes, as well as more controllable, confidence-inspiring vehicle behaviour while driving on slippery surfaces such as snowy roads.

### SKYACTIV-G 2.5T

This turbo-charged engine gives you the relaxed yet powerful torque of a 4.0-litre V8 while achieving best-in-class listed and real-world fuel economy. Displacing just 2.5 litres, the Skyactiv-G 2.5T is a showcase of advanced Mazda technology dedicated to maximizing fuel economy along with outstanding dynamic performance, particularly in the low- to mid-rpm range most drivers use most of the time. The world's first Dynamic Pressure Turbo with 4-3-1 exhaust manifold optimizes the use of exhaust gas energy by varying the degree of its pulsation hitting the turbo according to engine speed, allowing the turbocharger to spool up virtually instantaneously at any revs to eliminate turbo-lag and deliver immediate, linear throttle response. In addition, a cooled Exhaust Gas Recirculation (EGR) system reduces combustion temperature with the result the engine maintains the ideal air-fuel ratio over a wider output range to give both improved efficiency and real-world fuel economy.

### Engine performance

Max. power: 170kW/5,000rpm Max. torque: 420Nm/2,000rpm

فقدان الطاقة — مما يعمل على تحسين كلاً من قابلية القيادة في الظروف المتدنية والاقتصاد في استهلاك الوقود — وذلك عن طريق توزيع الطاقة مباشرة وبشكل مثالي بين العجلات الأمامية والخلفية. يتم تحقيق ذلك عن طريق مراقبة ظروف الطريق بشكل مستمر استناداً إلى عدة عوامل مثل انحدار الطريق ودرجة الحرارة الخارجية والطقس إلى جانب إمكانية رصد يصل حتى أدنى مستوى لاتزلاق العجلة الأمامية. بالإضافة إلى ذلك، يقوم نظام i-ACTIV AWD بتقييم نواياك عبر عمليات القيادة التي تقوم بها وذلك لضبط توزيع عزم الدوران بدقة. يقوم النظام النشط عند الطلب بالتحكم في توزيع الطاقة تلقائياً، الأمر الذي لا يتطلب عملية صنع للقرار من جانبك مما يتيح لك الحفاظ على تركيزك على الطريق.

### ■ OFF-ROAD TRACTION ASSIST (نظام مؤازرة التحكم في الجر على الطرق الوعرة)

تعمل لمسة المفتاح على تفعيل Off-Road Traction Assist (نظام مؤازرة التحكم في الجر على الطرق الوعرة) لمساعدتك على تحرير السيارة العالقة في الوحل أو الرمل أو الثلوج العميقة. يعمل النظام على تحسين توزيع عزم الدوران والحد من انزلاق العجلات عن طريق إرسال قوة دافعة فقط إلى العجلات مع وجود قدرة تماسك لزيادة قوتها الدافعة إلى أقصى حد وتعود إلى الحركة ببساطة.

### SKYACTIV-DRIVE

This six-speed automatic transmission combines the smooth operation of a conventional automatic with the fast shifting of a twin-clutch gearbox. Lockup is extended to nearly 90% for the solid feel of a manual transmission.

### SKYACTIV-BODY

Innovations in structure, construction and materials make CX-9 lighter, safer and more rigid. Straight structural members, a continuous framework and extensive use of high-tensile steel achieve the contradictory requirements of lighter weight and greater collision-resistance, particularly in the occupants' area.

### SKYACTIV-CHASSIS

To deliver satisfying *Jinba-ittai* driving, CX-9 features MacPherson struts at the front and a multi-link layout at the rear, specifically tuned to the requirements of an SUV of this size. Electric Power Assist Steering provides comfortable, responsive operation with positive feedback.

### i-ACTIV AWD

Mazda's new-generation all-wheel-drive system i-Activ AWD works together with GVC Plus to offer confident driving on any road surface, while also contributing to environmental compatibility. It's also at the heart of the newly adopted Off-Road Traction Assist. The system helps prevent tyre slippage and minimize energy losses — enhancing both driveability in poor conditions and fuel economy — by instantly distributing power optimally between the front and rear wheels. This is achieved by continuously monitoring road conditions according to various factors such as road gradient and outside temperature and weather, as well as detecting even minimal front wheel slippage. In addition, i-Activ AWD assesses your intentions via your driving operations to precisely adjust torque distribution. An active on-demand system automatically controls power distribution, requiring no decision-making from you and allowing you to maintain your focus on the road.

### ■ OFF-ROAD TRACTION ASSIST

The touch of a switch engages Off-Road Traction Assist to help you get free when stuck in mud, sand or deep snow. The system optimizes torque distribution, suppressing wheelspin by sending motive power only to the wheels with grip to maximize their driving force and get you smoothly back in motion.

## SKYACTIV-G 2.5T

يمنحك محرك الشحن التوربيني هذا شعوراً بالاسترخاء ولكن يعزم دوران قوي لمحرك سعة ٢,٥ لترات ذو ٨ أسطوانات بشكل V إلى جانب الوصول لمكانة أفضل في قفيتها واقتصاد حقيقي في استهلاك الوقود. في حين أن الإزاحة لا تزيد عن ٢,٥ لتر، فإن محرك SKYACTIV-G 2.5T يعد واجهةً تشير إلى تكنولوجيا مازدا المتطورة التي تم تركيزها لتحقيق الحد الأقصى من الاقتصاد في استهلاك الوقود إلى جانب الأداء الديناميكي المتميز، الكامن على وجه الخصوص ضمن نطاق السرعات المنخفضة إلى المتوسطة والتي يستعملها معظم السائقون في أغلب الأوقات. يعد الضغط الديناميكي التوربيني مع مشعب العادم ٤-٣-١ الأول من نوعه على مستوى العالم حيث يعمل على تعزيز استخدام طاقة غاز العادم عن طريق تغيير درجة نبضها التي تقوم بطرق التيربو وذلك استناداً إلى سرعة المحرك، مما يسمح للمشاحن التوربيني إمكانية الالتفاف بشكل لحظي عند أي مستوى من مستويات الدوران للحد من التأخير الذي قد يطرأ على التيربو وبالتالي منح تجاوب مباشر وخطي للخانق. بالإضافة إلى ذلك، يعمل نظام تدوير غاز العادم (EGR) المُبرّد على خفض درجة حرارة الاحتراق بصورة يمكن من خلالها المحرك في المحافظة على نسبة مثالية من هواء الوقود وذلك ضمن نطاق أوسع للخرج لتحقيق كل من الكفاءة المحسنة واقتصاد حقيقي في استهلاك الوقود.

**أداء المحرك**  
أقصى قدرة: ١٧٠ ك و/٥٠٠٠ د.د. أقصى عزم دوران: ٤٢٠ ن م/٢٠٠٠ د.د.

## SKYACTIV-DRIVE

يشتمل ناقل الحركة التلقائي ذي الست سرعات على السلامة التشغيلية التي يتسم بها ناقل الحركة التلقائي التقليدي إلى جانب التحويل السريع لصندوق السرعات ثنائي الكلتش. تم توسيع نطاق القفل لما يقرب من ٩٠٪ ليعت بذلك شعوراً راسخاً يتصف به ناقل الحركة اليدوي.

## SKYACTIV-BODY

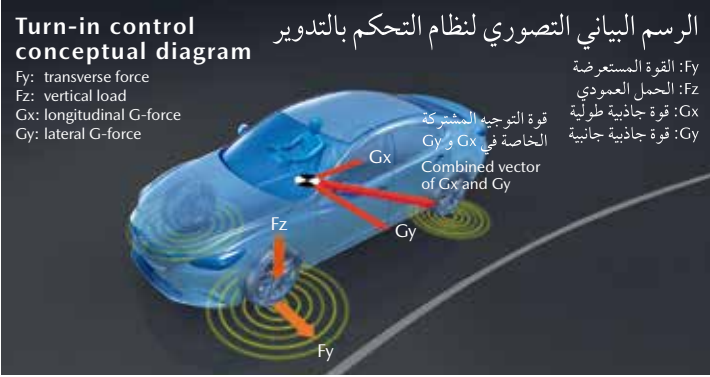
تساعد الابتكارات المتعلقة بالهيكل والبنية إلى جانب المواد المستخدمة في جعل سيارة CX-9 أخف وزناً وأكثر أماناً وصلابة. تحقق كل من العوارض الهيكلية المستقيمة والإطار المتصل إلى جانب الاستخدام المُسهّل للفولاذ عالي الشد جميع المتطلبات المتباينة والتي تنطوي عليه للحصول على وزن أخف ومقاومة أكبر عند وقوع التصادمات وذلك تحديداً في منطقة الركاب.

## SKYACTIV-CHASSIS

من أجل تقديم قيادة *Jinba-ittai* تحوز على الرضى، تمتاز سيارة CX-9 بقوائم مكفرسون الانضغاطية في الأمام وتصميم متعدد الصلات في الخلف، إذ تمت معايرته بصورة خاصة ليتلائم مع متطلبات السيارة الرياضية العملية التي من هذا الحجم. يوفر التوجيه المعزز بالقدرة الكهربائية عمليات تشغيل تبعث على الراحة وذات استجابة وذلك بفضل تأثيراتها التي حازت على الرضا.

## i-ACTIV AWD

يعمل نظام الدفع بكل العجلات i-ACTIV AWD من الجيل الجديد لمازدا جنباً إلى جنب مع نظام GVC Plus بحيث يمنح قيادة تتسم بالثقة على أي سطح طريق، بينما تساهم في الوقت ذاته في التوافق البيئي. ويُعد أيضاً جوهر نظام مؤازرة التحكم في الجر على الطرق الوعرة الذي تم اعتماده حديثاً. يساعد هذا النظام على منع العجلات من الانزلاق والحد من



## تعزيز أداء الشاسبي من خلال التحكم بالمحرك الذكي

حسب الصورة التقليدية، فإنه يتم التحكم بقوى الجاذبية على جوانب المركبة وفي الأمام والخلف بصورة منفصلة. وعلى النقيض من ذلك، يقوم نظام GVC Plus بضبط عزم دوران المحرك وفقاً لمدخلات التوجيه الخاصة بالسائق ليمنح تحكماً محدداً لقوة الجاذبية في جميع الاتجاهات وتحسين الحمل العمودي بشكل ديناميكي على جميع العجلات. على سبيل المثال، بمجرد أن يبدأ السائق في إدارة العجلات عند الدخول إلى منعطف ما، يقوم النظام GVC Plus في التو بخفض عزم دوران المحرك لنقل الوزن إلى العجلات الأمامية ويعزز من تماسك الإطارات الأمامية. ثم عند المحافظة على زاوية توجيه ثابتة، يقوم نظام GVC Plus باسترجاع عزم دوران المحرك من أجل نقل الحمل إلى العجلات الخلفية مجدداً ويزيد من استقرار المركبة. لا تزيد هذه السلسلة من عمليات نقل الحمل من تماسك الإطارات الأمامية والخلفية لتعزيز الاستجابة والاستقرار وفقاً لنوايا السائق فحسب، بل أن نظام GVC Plus يقوم بالأمر بمنتهى السلامة وبشكل طبيعي وبصورة لا يشعر بها سواء السائق أو الركاب بأي انزعاج. يعود الفضل في هذا إلى توزيع الحمل الديناميكي، حيث يقوم النظام GVC Plus بتقليل الحاجة إلى تصحيح عمليات التوجيه بشكل كبير، مما يتيح للسائق المحافظة على الخط الذي تم اختياره بقدر أكبر من الثقة وبإجهاد أقل أثناء الرحلات الطويلة. ليس هذا فحسب، فمن خلال جعل التقلات بين قوى الجاذبية أكثر سلاسة، يقوم النظام GVC Plus

## G-VECTORIZING CONTROL PLUS (GVC PLUS)

## استجابة أكثر سلاسة لقيادة تحقق المزيد من الرضى

تعد التقلات السلسة بين قوى الجاذبية عند الكبح والانعطاف والتسارع عنصراً أساسياً من فلسفة *Jinba-ittai* وكانت محور التطوير لدى مازدا خلال العديد من السنوات. حيث أن هذا الشعور الموحد الناشئ من الكبح والتوجيه والتسارع إلى جانب التغذية الراجعة المتناغمة يتيح للسائق التحكم بالمركبة بكل يسر وبصورة دقيقة. ويرتقي نظام G-Vectoring Control (GVC) من مازدا — الظهور الأول لتكنولوجيا SKYACTIV-VEHICLE DYNAMICS — بنقل هذه الديناميكية والشعور الموحد إلى مستوى أعلى. والآن يوفر نظام GVC Plus المطور المزيد من القدرة، إذ يعد الأمر امتداداً منطقياً لفلسفة مازدا في التصميم والهندسة التي يشكل الإنسان محورهما والتي لا تركز على الكفاءة الميكانيكية فحسب بل أيضاً تأخذ بعين الاعتبار الكيفية التي ينبغي أن تكون عليها المركبة في ظل الخصائص الإنسانية. ويتمثل النظام GVC Plus في كونه نهج جديد للتحكم بدinamikiات المركبة التي تستخدم المحرك والمكابح من أجل تعزيز أداء الاتقياد، وتمنح مركبات مازدا تقلات أكثر سلاسة بين قوى الجاذبية في كافة ظروف القيادة.



## تميز يكمن في ثنايا الراحة والجودة

تجتمع كل من الحرفية اليابانية والمواد الفاخرة ضمن التعبير المقترون بالراحة والجودة في الفئة المدرجة أعلاه. يبدأ الأمر عند تحقيق التوازن بعناية بين احتياجات كل من الآباء والأبناء لاستحداث مقصورة مريحة وجذابة ترضي جميع الفئات العمرية حينما يتعلق الأمر بالمساحة والراحة إلى جانب ما تم إضافته لمنحك إحساسًا بالتميز. تضمن الاختيارات الدقيقة للمواد استيفاء كل من المستويات البصرية والحسية، ويتيح العازل الصوتي السخي القيام بمحادثة مريحة، بالإضافة إلى إمكانية ضبط المساحة على نطاق واسع من أجل تلبية المتطلبات اليومية. قد يبدو الأمر كالسحر، ولكن حينما تجلس داخل سيارة CX-9 فإنك ستدرك أن كل شيء في مكانه الصحيح.

### إضفاء عنصر المتعة من خلال التصميم

تحاكي المقصورة الخاصة بسيارة CX-9 تعبيرًا مصقولاً لأناقة التصميم والجودة الاستثنائية: حيث تعد نطقاً يستدل به حينما يتعلق الأمر بالمواد الفاخرة والأصيلة كالألومنيوم بحيث تجتمع جميعاً لتضفي أجواءً تبعث على الأناقة التي ترضي جميع الحواس. يعزز التنجيد المصنوع من الجلد ذي اللون الأسود أو اللون البيج ذي الملمس الحريري في سيارة CX-9 من الإحساس المترف بها، في حين تمتاز التجهيزات الداخلية ذات الجودة العالية بتنجيد من جلد النابا الأصلي بلون أبيض نقي لإضفاء لمسة عصرية، أو بلون بني ذو لمسة شرقية ليعطي انطباعاً بالدفء والعمق. حيث تم توطيد ذلك الإحساس الراقي غير المسبوق من خلال الجودة الفاخرة للمفاتيح وضوابط التحكم إلى جانب جميع الأسطح التي تقوم بلمسها أو التي تقع عينك عليها.

### الشعور بالراحة

بالنظر إليها من الخارج، نلاحظ أن الكابينة مصقولة ومدمجة. ولكن عند النظر إليها من الداخل، فإن كابينة CX-9 تتصف بالفسحة والجاذبية، بفضل مقاعد الصف الأول والثاني اللذان يمنحان حيّزاً كبيراً للأرجل والرأس للأشخاص البالغين من كافة الأحجام تقريباً بينما تمنح مقاعد الصف الثالث سعة استيعاب مريحة سواءً كان ذلك للأطفال أو حتى البالغين. وتهيمن على قمرة القيادة لوحة أفقية واسعة تندفق بسلاسة باتجاه الأبواب ليبرهن على الإحساس بالراحة، وتضاعف لوحة العدادات التي تنحدر برشاقة نحو الزجاج الأمامي من الشعور بالرحب هذا. واستكمالاً لذلك يمنح الكونسول الوسطي المرتفع والعريض حيّزاً للأرجل أكثر راحة دون المساس والحد من المساحة.

### إحساس عذب بالراحة

بصفتها رائدةً في مجال الجودة، تم تصميم سيارة CX-9 لتكون ملائمةً للركوب السلس المتعلق بالراحة الهادئة. حيث تشمل التدابير المستفيدة من أجل تقليل الضوضاء والاهتزاز والتي تتضمن زجاج عازل للصوت للأبواب الأمامية وللزجاج الأمامي، إضافةً إلى المخدمات متناغمة الكتلة التي تعمل على إبقاء الاهتزاز الناجم عن نظام التعليق خارج الكابينة إلى جانب المحصور الأرضية الممتصة للصوت وبطانة السقف، والتي تهدف جميعها إلى تحقيق هدوء أكبر في فئتها. بالإضافة إلى ذلك، يعزز عنصر الشمولية في استخدام المواد العازلة للصوت في الهيكل الخلفي على تسهيل إجراء المحادثات، على وجه الخصوص في مقاعد الصف الثاني والثالث. وتعد راحة الركوب أمراً مؤكداً بفضل الهيكل خفيف الوزن إلى جانب الشاسي/ نظام التعليق المنقح بينما يعمل الأوريشين

### DISTINCTION IN COMFORT AND QUALITY

Japanese craftsmanship and premium materials come together in this sweeping statement of coseting comfort and quality from a class above. It begins with carefully balancing the needs of both parents and children to create a relaxing, inviting interior that satisfies all age groups with regard to space, comfort, and that added extra that just makes you feel special. Rigorous selection of materials assures both visual and tactile fulfilment, generous soundproofing allows comfortable conversation, and space is widely adjustable to match your requirements of the day. It may seem like magic, but wherever you sit in CX-9, everything simply seems right.

#### PLEASING BY DESIGN

CX-9's interior is a finely honed statement of stylish design and quality: its range of superior, genuine materials such as aluminium comes together to create an atmosphere of chic sophistication that satisfies all the senses. Black or Silk Beige leather upholstery further enhances CX-9's luxurious feel, while the highest quality interior package features genuine Nappa leather upholstery in either Pure White for a refined modern feel, or Oriental Brown with an impression of warmth and depth. And the unprecedentedly premium feel is reinforced by the sumptuous quality of the switches and controls, and of every surface you touch or that meets your eyes.

#### A SENSE OF SPACE

Seen from the outside, the cabin is sleek and compact. But from the inside, CX-9 is both roomy and welcoming, with the first- and second-row seats offering plenty of leg- and headroom for adults of almost any size while the third-row seats provide comfortable accommodation for children or even early teenagers. The cockpit is dominated by a wide, horizontal dash that flows smoothly into the doors to emphasize the sense of space, and this open sensation is further heightened by the graceful slope of the dashboard into the windscreen. Complementing this is the high and wide centre console that creates cosier footwells without limiting space.

#### THE SMOOTH FEEL OF COMFORT

As befits a quality leader, CX-9 is designed to be a smooth-riding haven of quiet comfort. Extensive measures to reduce noise and vibration include sound-insulating glass for the front doors and windscreen, tuned-mass dampers to keep suspension vibration out of the cabin and sound-absorbing floor mats and headliner, all aimed at achieving quietest-in-class status. In addition, comprehensive use of sound-insulating materials in the rear body further enhances ease of conversation, particularly in second- and third-row seats. Ride comfort is assured thanks to the lightweight body and refined chassis/suspension while low-rebound high-damping urethane in the seat backs and cushions further smooths the ride, transmitting desirable feedback from the road to the driver but filtering out unpleasant vibrations from rough road surfaces.

#### A WARM WELCOME TO QUALITY

In particular, focus was placed on interior lighting and ambience, and upper trim levels feature a light show to welcome the driver into the car. Tight interior panel gaps, large one-piece decorative trims, and even areas such as door jambs and sills are all designed and engineered to emphasize CX-9's quality and craftsmanship. A total of six USB ports — two for each row of seats — provides convenient connection and charging of phones, tablets and other small devices. What's more, passengers in the third row even enjoy the comfort of rear-door sunshades.

منخفض الارتداد وذو قدرة التخمين العالية والموجود في ظهور المقاعد والوسائد على زيادة سلاسة الركوب، فهي تعمل على نقل التأثيرات المرغوب بها الموجودة على الطريق للسائق في حين تعمل على تنقية الاهتزازات غير المرغوب بها والناجمة عن أسطح الطرق الوعرة.

### ترحيب حار بالجودة

تم التركيز على إضاءة المقصورة والبيئة الخاصة بها على نحو خاص، حيث تقدم مستويات التنجيد العلوية عرضاً ضوئياً من أجل الترحيب بالسائق داخل السيارة. وقد تم تصميم وهندسة كل من فجوات لوحة المقصورة الضيقة، والتشطيبات الزخرفية الكبيرة ذات الكتلة الواحدة، وحتى الأماكن كعوارض الباب والعتبات لترسيخ مبدأ الجودة والحرفية التي تتحلى بها سيارة CX-9. يوفر ما مجموعه ست منافذ USB — يتواجد اثنان منها في كل صف من المقاعد — القيام باتصال وإجراء شحن يمتاز بالعملائية للهواتف، والأجهزة اللوحية والأجهزة الصغيرة الأخرى. ليس هذا فحسب، بل سيتمتع ركاب مقاعد الصف الثالث بالراحة بفضل حاجبات الشمس الموجودة على الباب الخلفي.





## i-ACTIVSENSE

### ADAPTIVE LED HEADLIGHTS (ALH)

ALH offers the driver greater support for recognizing potential hazards when driving at night. The system improves night visibility and helps the driver avoid hazardous situations by combining the use of auto-controlled Glare-free High Beam (featuring an adjustable illumination range via a 20-split LED array) and Wide-range Low Beam.

### LANE-KEEP ASSIST SYSTEM (LAS)

A forward sensing camera detects lane markings and assists the steering to keep you in lane. The system also alerts you when it judges an unintended lane departure is imminent by vibrating the steering wheel or with an audible alarm. When the system determines lane departure is intentional (use of turn signals, etc) steering assistance is cancelled and no warnings are given. The system operates at speeds above approximately 60km/h.

### LANE DEPARTURE WARNING SYSTEM (LDWS)

LDWS senses lane markings on the road surface. When the system predicts departure from the lane it issues a beep or an audible warning similar to the noise a car makes when it runs onto a rumble strip to prompt timely steering corrections. The system assesses driver inputs such as use of the turn signals to weed out false alarms.

### ADVANCED SMART CITY BRAKE SUPPORT (ADVANCED SCBS)

#### WITH NIGHTTIME PEDESTRIAN DETECTION FUNCTION

With its high-performance forward sensing camera, Advanced SCBS detects vehicles and pedestrians\* in front of the vehicle and automatically applies the brakes to help avoid collisions and mitigate collision damage. The system detects vehicles at speeds between approximately 4 and 80km/h and pedestrians at about 10 to 80km/h, and is upgraded to detect pedestrians at night and operate effectively in a wider range of conditions.

\*Detection of pedestrians and consequent automatic braking are not available in certain countries and regions.

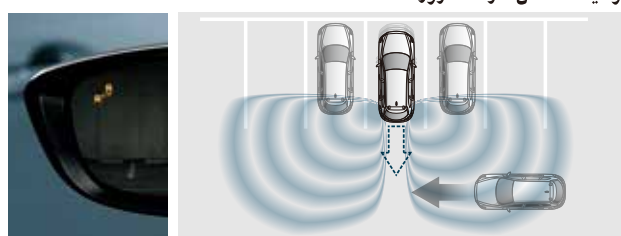
### SMART CITY BRAKE SUPPORT [REVERSE] (SCBS R)

Ultrasonic sensors mounted on the rear bumper allow SCBS R to detect vehicles and obstacles behind when reversing at speeds between approximately 2 and 8km/h. If an object is detected, the system automatically applies the brakes to help mitigate collision damage.

### BLIND SPOT MONITORING (BSM) AND REAR CROSS TRAFFIC ALERT (RCTA)

BSM uses 24GHz quasi-milliwave radar sensors to detect vehicles in the blind spots behind and to the side, and using a turn signal while BSM detects a vehicle triggers visual and audio warnings. RCTA uses the same sensors to alert the driver when it detects vehicles approaching from either side during reversing operations.

### REAR CROSS TRAFFIC ALERT



### وظيفة تحسّن حركة المرور المعاكسة

## نظام المدينة الذكي لدعم المكايج المتطور (SCBS المتطور) مع وظيفة رصد المشاة في الليل

مع الأداء العالي للكاميرا الموجهة للأمام، يقوم نظام SCBS المتطور برصد المركبات والمشاة\* أمام المركبة ويقوم تلقائيًا بتعشيق المكابح للمساعدة على تفادي التصادمات والحد من الأضرار الناتجة عن التصادم. يقوم النظام برصد المركبات التي تسير بسرعات تتراوح ما بين ٤ و ٨٠ كم/ ساعة تقريبًا ورصد المشاة الذين يسيرون بسرعات تتراوح ما بين ١٠ و ٨٠ كم/ ساعة تقريبًا، وقد تم تحديثه لرصد المشاة في الليل وليعمل بشكلٍ فعّال ضمن نطاق واسع من الظروف.

\* لا تتوفر وظيفة رصد المشاة والتعشيق التلقائي المترتب عنه في دول ومناطق معينة.

## نظام المدينة الذكي لدعم المكايج [رجوع للخلف] (SCBS R)

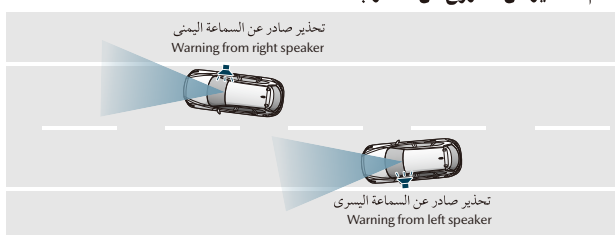
تتيح المستشعرات فوق صوتية التي تم تركيبها على المصدر الخلفي لنظام SCBS R برصد المركبات والعوائق التي تقع في الخلف عند القيام بالرجوع للخلف ضمن سرعة تبلغ ما بين ٢ و ٨ كم/ ساعة تقريبًا. إذا تم رصد جسم ما، يقوم النظام تلقائيًا بتعشيق المكابح للمساعدة في الحد من الأضرار الناجمة عن التصادم.

## نظام مراقبة النقاط العمياء (BSM) ووظيفة تحسّن حركة المرور المعاكسة (RCTA)

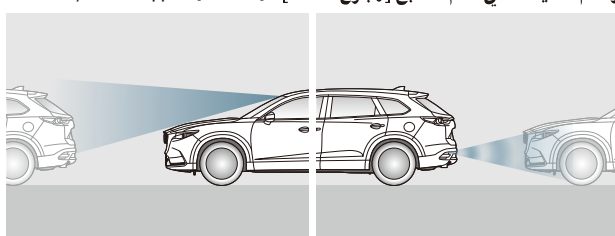
يستخدم النظام BSM مستشعرات الرادار شبيهة بالموجة الميليّة ذات نطاق ٢٤ جيجا هرتز لرصد المركبات في النقاط العمياء الموجودة في الخلف وعلى الجوانب، وعند تشغيل إشارة الانعطاف بينما يقوم النظام BSM برصد مركبة ما يعمل ذلك على إصدار تحذيرات مرئية وصوتية. يقوم النظام RCTA باستخدام نفس تلك المستشعرات لتنبيه السائق عند رصد سيارات تقترب من أحد الجانبين عند عملية الرجوع إلى الورا.

### LANE DEPARTURE WARNING SYSTEM

### نظام التحذير من الخروج من المسرب



### نظام المدينة الذكي لدعم المكايج المتطور ونظام المدينة الذكي لدعم المكايج [رجوع للخلف] (SCBS R)



## نظام المصابيح الرئيسية الأمامية LED المتكيف (ALH)

يوفر النظام ALH دعمًا أفضل للسائق لمساعدتك على إدراك المخاطر المحتملة أثناء القيادة الليلية. يعمل النظام على تحسين مدى الرؤية الليلية ومساعدة السائق على تفادي الحالات الخطرة وذلك من خلال الجمع ما بين استخدام الشعاع العالي الخالي من الوهج الذي يتم التحكم به تلقائيًا (يمتاز بنطاق إضاءة قابل للضبط عبر مجموعة من ٢٠ مصباح LED مجزأة) والشعاع المنخفض ذو نطاق إضاءة واسع.

## نظام المساعدة على البقاء في المسرب (LAS)

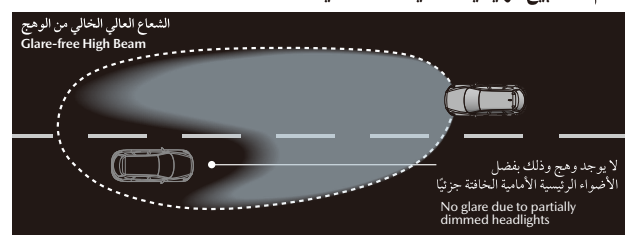
تعمل الكاميرا الموجهة للأمام على رصد علامات المسرب وتساعد في التوجيه لإبقائك في المسرب. كما يعمل النظام على تنبيهك عندما يتنبأ النظام بخروج غير مقصود عن المسرب على وشك الحدوث من خلال اهتزاز عجلة القيادة أو من خلال التنبيه بإصدار صوت تنبيه. لا يتم إصدار أية تحذيرات ويتم إلغاء تعزيز التوجيه عند تحديد النظام أن الخروج من المسرب مقصودًا (استعمال إشارات الانعطاف، إلخ). يصبح النظام فعالاً على سرعة تتجاوز ٦٠ كم/ الساعة تقريبًا.

## نظام التحذير من الخروج من المسرب (LDWS)

يستشعر النظام LDWS علامات المسرب على سطح الطريق. فإذا تَوَقَّع النظام خروج السيارة من المسرب يُصدر صوت تنبيه أو تحذيرًا صوتيًا يشبه صوت الضوضاء الذي يصدر من السيارة حين تسير على التخطيط ذي التواءات المرتفعة للحث على القيام بإجراءات توجيهية صحيحة. لتجنب الإنذارات الخاطئة، يقوم النظام بتقدير مداخلات السائق مثل استخدام إشارات الانعطاف.

### ADAPTIVE LED HEADLIGHTS

### نظام المصابيح الرئيسية الأمامية LED المتكيف



### LANE-KEEP ASSIST SYSTEM

### نظام المساعدة على البقاء في المسرب



Notes: i-Activsense safety features are not a substitute for safe and attentive driving. There are limitations to the range and detection of the systems.

Availability of safety equipment/features varies according to country and model grade. Please consult your local Mazda dealer for exact information.

ملاحظات: لا تعد مزايا الأمان من تكنولوجيا i-ACTIVSENSE بديلاً عن القيادة الآمنة واليقظة. هناك قيود على نطاق الرصد الخاص بالنظام.

يختلف مدى توفّر التجهيزات/ خصائص الأمان تبعًا للدولة وفتة الموديل. يرجى استشارة وكيل مازدا المحلي لديك بخصوص المعلومات الدقيقة.



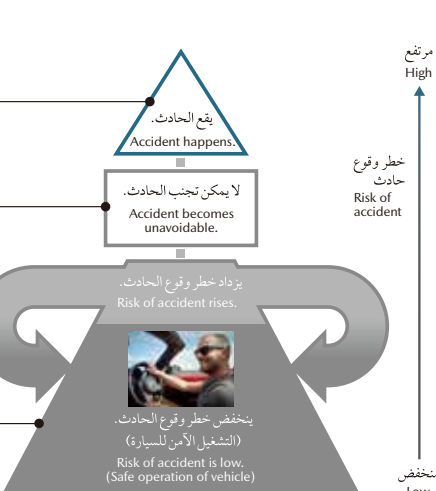
### الأمور التي تهدف تكنولوجيا حيات الأمان من مازدا إلى توفيرها

What Mazda's safety technologies aim to provide



### القيادة مع توظيف الأمان الاحترازي من مازدا

Driving with Mazda Proactive Safety



## تفوق يكمن في ثنايا عناصر الأمان

تترسخ فلسفة الأمان الاحترازي من مازدا من خلال إيمانها بقدرات السائق، حيث تسعى إلى دعم القيادة الآمنة مع الإبقاء على متعة القيادة على الطرقات الواسعة. تتطلب القيادة الأكثر أمانًا التقدير المسبق للأخطار المحتملة واتخاذ القرارات بشكل سليم والتصرف المناسب، إذ تسعى مازدا إلى دعم هذه الوظائف الأساسية لتمكنك من القيادة بأمان مع شعورك براحة البال بالرغم من تغير ظروف القيادة. حيث توجد أولاً بيئة متفوقة للسائق تتسم بقابلية جيدة للرؤية، ومفاتيح التحكم المتموضعة بشكل مدروس بالإضافة إلى أجهزة القياس سهلة القراءة إلى جانب الحد من التشنيت. وثانيًا وجود تكنولوجيا i-ACTIVSENSE والتي تعد مجموعة من إجراءات الأمان المباشر تعمل على تحذيرك بصورة تدريجية عند تنامي الأوضاع التي تلحق بها الأخطار المحتملة. وأخيرًا، الأمان غير المباشر والذي تم استحدثه للمساعدة في حماية الركاب وتقليل حالات الإصابة بالجروح الناجمة عن الحوادث التي قد تقع.

### DISTINCTION IN SAFETY

Mazda's Proactive Safety philosophy is firmly grounded in a belief in the driver's abilities, aiming to support safer driving while maintaining all the fun of the open road. Safer driving demands early recognition of potential hazards, good judgment and appropriate action, and Mazda works to support these essential functions so you can drive securely and with peace of mind despite changing driving conditions. First is an optimum driver environment with good visibility, well-positioned controls, easy-to-read instruments and minimal distractions. Next is i-Activsense, a portfolio of active safety measures to incrementally warn you when a potentially dangerous situation is developing. Finally there is passive safety, designed to help protect occupants and minimize injuries if an accident should occur.





## DISTINCTION IN COMMUNICATION

Complete and intuitive communication between you and the car. Real-time communication with the world when you're on the road. That's what Mazda's advanced Human-Machine Interface (HMI) and MZD Connect internet connectivity offer you. And now Mazda has extended the HMI to include even your driving position to further enhance the *Jinba-ittai* experience. From your command position behind the wheel you have a panoramic view of the road, with all instruments and controls ideally placed to allow you to focus on careful and enjoyable driving.

## تفوق يكمن في ثنايا التواصل

اتصال متكامل وغريزي بينك وبين السيارة. واتصال فوري مع العالم حينما تكون على الطريق. هذا ما يمنحه لك كل من واجهة التفاعل بين الإنسان والآلة (HMI) المتطورة من مازدا ونظام MZD CONNECT للاتصال بالإنترنت. حيث عمدت مازدا الآن إلى توسعة الواجهة HMI لتشمل حتى وضعية القيادة الخاصة بك وذلك من أجل تعزيز التجربة التي تمنحها *Jinba-ittai* بصورة أكبر. حيث ستحوز على رؤية بانورامية للطريق أمامك وذلك من مركز القيادة الخاص بك خلف عجلة القيادة، بفضل وجود كل من أجهزة القياس ومفاتيح التحكم الموضوعة بشكل مثالي لتتيح لك التركيز على قيادة أكثر حرصًا وتمتاز بالمتعة.

### الواجهة HMI — تحكم يتسم بالرفاهية

تقوم السيارات الحديثة على نحو مستمر بتقديم المزيد والمزيد من المعلومات، قد يكون لتلك المعلومات أثر في احتمالية تشتيت انتباهك عن الطريق. لذلك قامت مازدا بهندسة الواجهة HMI الخاصة بها لتمنحك المعلومات التي تحتاجها بشكل جليّ من أجل اتخاذ القرارات في الوقت المناسب ودون التباس، من خلال الحد من حركة العين وتقليل الإجهاد عليها. تم وضع كل من مفاتيح التحكم وأجهزة القياس إلى جانب عجلة القيادة وذراع تحويل السرعة بطريقة مثلى فيما يتعلق بمقعد السائق، حيث تم وضع مجموعة العدادات الرئيسية وعجلة القيادة بشكل مباشر يركز على السائق، في حين تم وضع الدواسات بشكل متناسق حيث تستند بصورة طبيعية أسفل الأقدام. كما نضمن لك رؤية متفوقة بفضل أعمدة A الموجودة في المؤخرة لتمنحك نظرة أوسع على الطريق. تعد سيارة CX-9 أول موديل من مازدا يتميز بشاشة عرض علوية وملونة بالكامل مثبتة على الزجاج الأمامي. تُظهر شاشة عرض القيادة النشطة Active Driving Display هذه المعلومات الرئيسية الخاصة بالقيادة ونظام الملاحة التي تقع أسفل خط الرؤية الأفقي لديك لتبقيك على اطلاع كامل دون الحاجة إلى رفع عينيك عن الطريق. تحقق شاشة العرض الوسطية الكبيرة ذات مقاس تسع بوصات الموجودة على اللوحة الآن تواصلًا بصريًا لتقليل الانعكاسات وتعزيز الرؤية في الضوء الساطع لإظهار المواد المتعلقة بالترفيه وكذلك الوظائف على الشاشة الممسية عندما تكون السيارة متوقفة. وعند الحركة، يوفر لك مفتاح التحكم الدوّار سيطرة تامة. وذلك عن طريق التدوير والتبديل والقيام بالضغط على هذا المقبض، إذ تستطيع حينها تشغيل الوظائف الترفيهية بينما تقوم بالحفاظ على جسمك وعينك في وضع القيادة الطبيعي. على خلاف الشاشة اللمسية، ليس هناك حاجة للنظر إلى مفتاح التحكم عند تشغيله، حيث يحيط بمفتاح التحكم خمسة أزرار تمنحك طريقًا مختصرًا للوصول إلى الشاشات الأربع العامة بالإضافة إلى وجود زر للرجوع.

### نظام MZD CONNECT الذي ييقبك على تواصل دائم

يمنحك نظام MZD CONNECT اتصالاً متفوقًا بالإنترنت حينما تكون على الطريق. إذ يوفر تشكيلة واسعة من خيارات معلومات الترفيه عبر تطبيق Aha™ بواسطة HARMAN عند توصيله بهاتفك الذكي عبر خاصية Bluetooth®. يتيح خاصية الصوت التي يمتاز بها النظام الوصول إلى مصادر صوتية متعددة بما فيها راديو AM/FM والمشغلات الصوتية النقالة ومحتوى تطبيقات Aha Radio عبر الإنترنت. تستطيع خاصية التواصل قراءة الرسائل النصية.

#### HMI — CAREFREE CONTROL

Modern cars constantly present more and more information, information that can potentially distract your attention from the road. So Mazda engineered its HMI to clearly give you the information you need for timely decision-making without confusion, with minimal eye movements and with reduced stress. Controls, instruments, steering wheel and shift lever are all ideally placed in relation to the driver's seat, with the main instrument cluster and steering wheel directly centred on the driver, while the pedals are positioned symmetrically to fall naturally under the feet. Excellent visibility is assured thanks to A-pillars located rearward to offer a broader view of the road. CX-9 is the first Mazda with a full-colour head-up display projected on the windscreen. This Active Driving Display shows key driving and navigation system information just below your horizontal line of sight to keep you fully informed without the need to take your eyes off the road. The large, nine-inch centre display on the dash now adopts optical bonding to reduce reflections and enhance visibility in bright light to clearly show entertainment-related items, while also functioning as a touchscreen when the car is stationary. In motion, the rotary commander provides control. By rotating, pressing and toggling this knob, you can operate entertainment functions while keeping your body and your eyes in the normal driving position. Unlike a touchscreen, there's no need to look at the commander when operating it. The commander is surrounded by five buttons giving shortcuts to four common screens plus a back button.

#### MZD CONNECT KEEPS YOU IN TOUCH

MZD Connect gives you versatile internet connection while on the road. It offers an extremely wide range of infotainment options through Aha™ by HARMAN when connected to your smartphone via Bluetooth®. The system's Audio feature lets you access multiple audio sources including AM/FM radio and mobile audio players, and Aha Internet Radio. The Communication feature can read SMS messages aloud as well as other internet social network services such as Twitter and Facebook available via Aha. The Navigation feature shows you your current position on a map along with a route to your specified destination. System software is easily updated to give you ongoing access to the latest services without swapping out any hardware.



Note: Available functions of MZD Connect may vary according to the type of connected smartphone and its operating environment. Please consult your local Mazda dealer for exact information.

ملاحظة: قد يختلف مدى توفر وظائف نظام MZD CONNECT تبعًا لطراز الهاتف الذكي المتصل وبنيته التشغيلية. يرجى استشارة وكيل مازدا المحلي لديك بخصوص المعلومات الدقيقة.



## DISTINCTION IN DAILY LIFE

CX-9 is all about making life richer and more rewarding. So it's designed to make everything you do easier, more satisfying, and just plain more enjoyable. Versatile seat arrangements allow up to six passengers, a huge amount of cargo, or any combination, making CX-9 a true life partner. Access to the third row couldn't be easier, even for children, and wherever you sit there are handy places to store things. Whatever you do, no matter who you do it with, CX-9 is always ready to brighten your day.



## تفوق يكمن في ثنایا حیاتك اليومية

تقوم سيارة CX-9 بجعل حياتك أكثر ثراءً ورضىً. لذلك فقد تم تصميمها ليبدو كل شيء تقوم به أكثر يسراً، وأكثر رضىً إلى جانب كونها بالفعل أكثر متعة. إن الترتيب المتفوق للمقاعد يسمح بوجود ما يصل إلى ست ركاب، وكمية كبيرة من الأمتعة أو أي توليفة أخرى مما يجعل سيارة CX-9 شريكك الحقيقي في الحياة. يعد الوصول إلى صف المقاعد الثالث أمرًا في غاية السهولة، حتى للأطفال، وأينما جلست فستجد أماكن لتخزين الأشياء. وبغض النظر عما تفعله أو مع أي كان، فإن سيارة CX-9 مستعدة على الدوام لتضفي الإشراق على يومك.

### صُممت بالطريقة التي تهرك

تعد الرفاهية والعملائية عاملين جوهريين اللذان يميزان السيارة الرياضية العملية الفخمة عن الأخرى الجيدة فقط، حيث اجتازت سيارة CX-9 هذا الاختبار بنتجاح باهر. تم وضع مساحات التخزين بما في ذلك حاملات الأكواب لصفوف المقاعد الثلاثة جميعها بعناية في كافة أرجاء الكابينة. منحت عملية التصميم الذكية إمكانية الإمالة والانزلاق نحو الأمام لمقعد الصف الثاني مع وجود خلوص أوسع بين ظهر المقعد وحاضنات العجلات الخلفية من أجل وصول يتسم بالسهولة لصف الثالث. العملية بسيطة للغاية: قم فقط بسحب الذراع المثبت أعلى ظهر المقعد، أو قم بلمس مفتاح التمرير الموجود على كلا جانبي وسائد المقاعد — والذي يمتاز بكونه في متناول الأطفال — هذا كل ما يتطلبه الأمر. كما أن عملية إرجاع المقعد تتطلب جهداً بسيطاً للغاية بحيث يمكن لطفل القيام به. يعد حيز الأمتعة واسعاً عندما تكون صفوف المقاعد الثلاثة جميعها في وضعية قائمة، وتمنح مقاعد الصف الثالث طيًّا فرديًا بلمسة واحدة، في حين أن مقعد الصف الثاني مجزأ بنسبة ٦٠/٤٠ وقابلة للطي المجزأ بلمسة واحدة. عند طي جميع المقاعد، تستطيع حجرة الأمتعة استيعاب زوجين من الدراجات الجبلية وتمنحك أرضية تحميل مسطحة أفقية بشكل تقريبي. ويوجد تحت الأرضية حجيرتين للتخزين بحيث تعد مثالية لتخزين معدات التدريب وأدوات السباحة. تتوفر بوابة رفع آلية، ويعد التشغيل اليدوي كذلك أمرًا سهلاً بفضل الذراع المسندل على شكل المقبض.

### AS YOU LIKE IT

Amenity and convenience are two key factors that set a great SUV apart from one that is merely good, and CX-9 passes this test with flying colours. Storage spaces, including cup holders for all three rows of seats, are thoughtfully placed throughout the cabin. Clever design of the second-row seat provides forward tilt and slide with a wide clearance between the seatback and the rear wheel housings for easy third-row access. Operation is simple: just the pull of a lever mounted at the top of the seatback, or a touch on the walk-in switch located on either side of the seat cushions — well within reach of children — is all it takes. And returning the seat requires so little effort even a child can do it. With all three rows of seats upright luggage space is generous, and third-row seats offer individual one-touch folding, while second-row seat is 60/40 split with one-touch split folding. With all seats folded, the luggage compartment can accommodate a pair of mountain bikes, and offers a flat and nearly horizontal load floor. Under the floor there are two storage compartments ideal for wet exercise or swimming gear. A power rear liftgate is available, and even manual operation is easy thanks to a grip-type pull-down handle.





## التجهيزات



تمتاز مجموعة العدادات الثلاثة بشاشة عرض LCD طراز ترانزستورات شريطية رقيقة TFT ملونة مقاس سبعة بوصه في الوسط. بالإضافة إلى سرعة المركبة، فإنها تعرض معلومات متنوعة عن المركبة بطريقة واضحة وسهلة القراءة بالقرب من منتصف خط الرؤية الخاص بالسائق.

The three-meter cluster features a seven-inch TFT LCD colour display in the centre. In addition to vehicle speed, it shows diversified vehicle information in a clear, easy-to-read manner near the centre of the driver's line of sight.



يقوم نظام تهوية المقعد الأمامي بسحب الهواء الساخن والرطب بعيدًا عن المناطق التي يكون فيها جسم الراكب ملامسًا لسطح المقعد، مما يوفر بيئة قيادة ممتازة بالراحة. يمنح النظام تحكم ذي ثلاثة مراحل لقوة التهوية.

The front-seat ventilation system draws hot and humid air away from areas where the occupant's body is in contact with the seat surface, providing a more comfortable driving environment. The system offers three-stage control over ventilation strength.



تم تقسيم شاشة عرض القيادة النشطة Active Driving Display من النوع المثبت على الزجاج الأمامي إلى نطاقين للوصول إلى وضوح أفضل إلى جانب المعلومات ذات الأولوية القصوى لحالة السيارة ومعلومات الأمان المتطورة التي يتم عرضها في القسم السفلي، إلى جانب معلومات البيئة مثل الاتجاهات في المنعطف الواحد تلو الآخر في القسم العلوي.

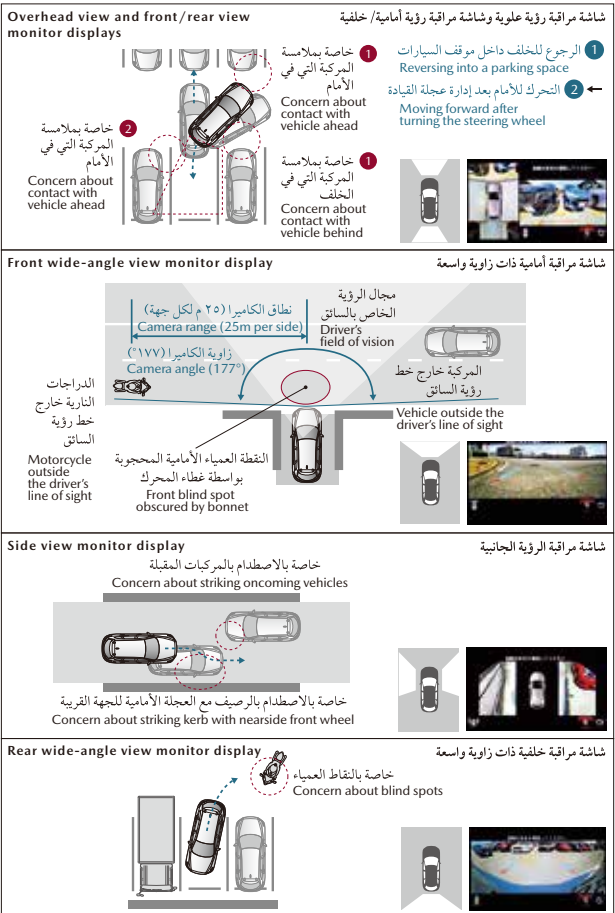
The windscreen-type Active Driving Display is divided into two zones for better legibility with high-priority vehicle-status information and advanced safety information shown in the lower section, and driving environment information such as turn-by-turn directions in the upper section.



تمتاز عجلات الألمنيوم مقاس ٢٠ بوصة بتصميم جريء وحاد ليمنح هيمنة إضافية لمظهر سيارة CX-9 الذي يتسم بالقوة. حيث تم طلاؤها بطلاء ذي لمعان عالٍ، ومن بينها الفضي المعدني الذي تم اعتماده حديثًا والذي يتباين مع النسيج المعدني.

20-inch aluminium wheels boast a bold, sharp design to give added authority to CX-9's dominating stance. They are finished with high-gloss paint, including newly adopted Silver Metallic, that contrasts with and enhances the texture of the metal.

## EQUIPMENT



تمتيز شاشة المراقبة برؤية مقدارها ٣٦٠° بوجود أربع كاميرات مثبتة في الأمام وعلى الجوانب وفي الجهة الخلفية للمركبة لعرض المنطقة الموجودة حول السيارة على شاشة عرض سطوية. مقترنة بأصوات التنبيه التي تطلقها ثمان مستشعرات للاصطفاف مثبتة في الأمام والخلف، يقوم النظام بمساعدتك على تجنب الخطر عند الدخول أو الخروج من مرآب ما أو الاقتراب من التقاطعات على شكل T أو تخطي سيارة مقبلة على الطرقات الضيقة.

The 360° View Monitor system features four cameras on the front, sides and rear of the vehicle to show the area around the car on a central display. Combined with alarm sounds triggered by eight parking sensors at the front and rear, the system helps you to avoid danger when pulling into or out of a garage, approaching T-shaped intersections or passing an oncoming car on a narrow road.

## الألوان الداخلية والخارجية

### BODY COLOURS ألوان الجسم



Soul Red Crystal Metallic (46V)



Deep Crystal Blue Mica (42M)

Titanium Flash Mica (42S)

Sonic Silver Metallic (45P)

Machine Grey Metallic (46G)

Snowflake White Pearl Mica (25D)

Jet Black Mica (41W)

## TAKUMI-NURI

تعمل تكنولوجيا الطلاء الفريدة لمازدا والمتمثلة في TAKUMI-NURI (TAKUMI: حرفي محترف، NURI: الطلاء)، على إبراز الجمال المطلق والجودة الخاصة بالشكل الديناميكي للجسم بفضل مزيج لا مثيل له من الألوان والانعكاسات والظلال والعمق. تضم التشكيلة لونين TAKUMI-NURI للجسم: Soul Red Crystal Metallic و Machine Grey Metallic.

Mazda's unique painting technology Takumi-Nuri (takumi: master craftsman, nuri: painting), with its unprecedented combination of colour, highlights, shade and depth, further emphasizes the sheer beauty and quality of the dynamic body shape. The lineup includes two Takumi-Nuri body colours: Soul Red Crystal Metallic and Machine Grey Metallic.

## مواد المقاعد SEAT MATERIALS



جلد نابا، أبيض نقي



جلد نابا، بني بطابع شرقي



جلد، بيج ذو ملمس حريري



جلد، أسود



قماش، بيج ذو ملمس حريري



قماش، أسود

### تراكيب طبقة الطلاء

Paint-coat composition

